

# Planungssymbole

## Symbole für Trinkwasserinstallation DIN 1988

Teil 1

4.1.1		Wasserleitung
4.1.4		lösbare Verbindung
4.1.6		Schlauchleitung
4.2.1	<u>TW 80</u> 	Trinkwasserleitung kalt, z.B. DN 80
4.2.4	TW8 	Trinkwasserleitung kalt, Schlauchleitung, z.B. DN 8
4.5.1		Absperrarmatur, allgemein
4.8.2		Wasseraufbereitungsfilter, Enthärtungsanlage, Entsalzungsanlage
4.8.2		Schmutzfänger, Schmutzfilter

## Symbole für Wasserablauf DIN 1986

Teil 1

2.2		Ablauf oder Entwässerungsrinne mit Geruchverschluss
-----	--	---

Zuordnung	TW 10	=	3/8"	Rohrgewinde
	TW 15	=	1/2"	Rohrgewinde
	TW 20	=	3/4"	Rohrgewinde
	TW 25	=	1"	Rohrgewinde
	TW 32	=	1 1/4"	Rohrgewinde
	TW 40	=	1 1/2"	Rohrgewinde

**Elektrische Installationsschaltzeichen für den Netzanschluss von WMF-Kaffeemaschinen o. ä. Geräten  
DIN 40 900**

Teil 3

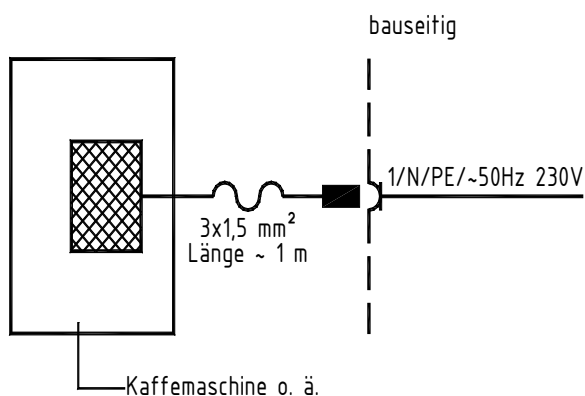
03-01-06		Leiter, bewegbar
----------	--	------------------

Teil 7

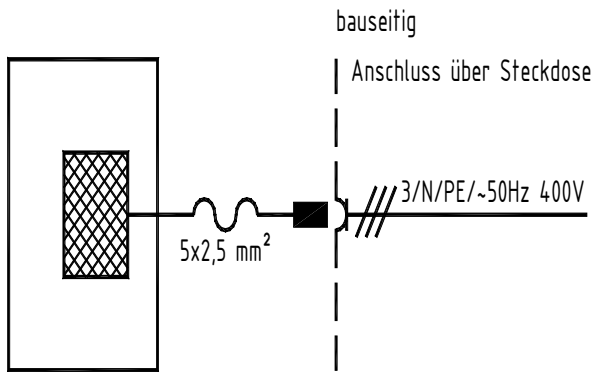
07-21-01 107-05-04		3 Sicherungen
-----------------------	--	---------------

Teil 11

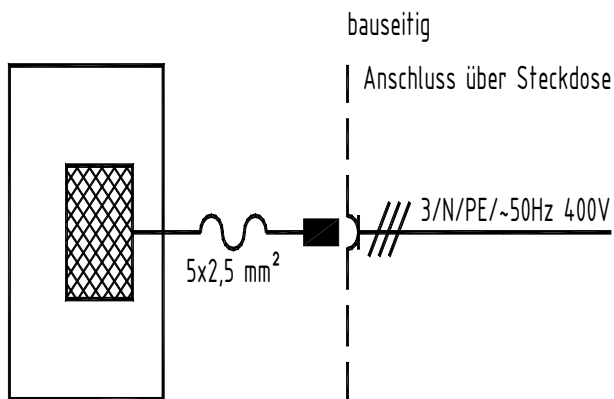
11-11-04	<u>3/N/PE/~50Hz 400V</u>	3 phasige Leitung mit N und Schutzleiter
11-12-05		Anschlussdose Verbindungsdose
11-13-04		Schutzkontaktsteckdose
11-14-04		Ausschalter, 3 polig
111-07-03		Schutzkontaktsteckdose dargestellt für Drehstrom, 5 polig

**Elektrische Installation, Netzanschluss von WMF Kaffeemaschinen**
**1)  $\leq 3,5$  kW Einphasenanschluss**


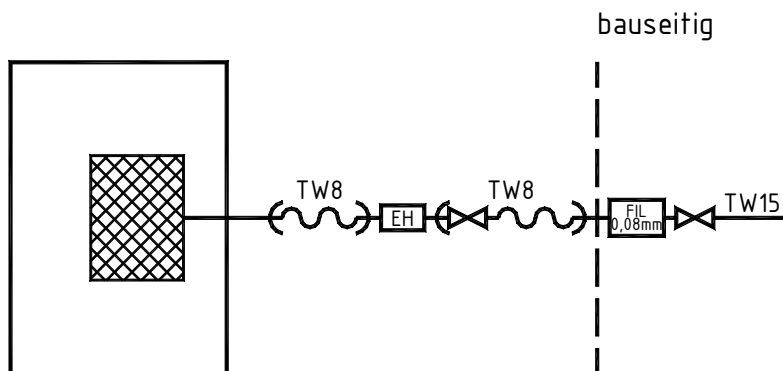
**2) 4,5 kW - 9 kW Drehstromanschluss**



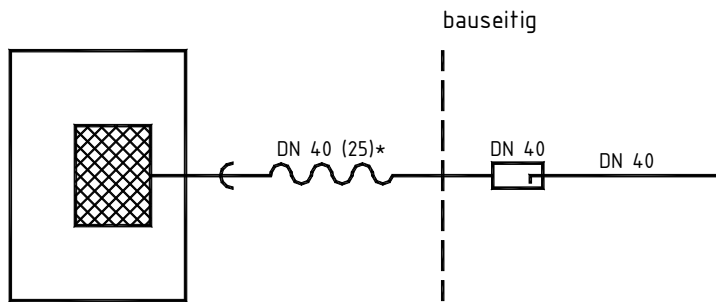
**3) 13,5 kW Drehstromanschluss**



**4) Wasseranschluss von Kaffeemaschinen**



## 5) Wasserablauf von Kaffeemaschinen



**\* DN 25 bzw. DN 19  
bei Kaffeemaschinen mit  
Trockensatzausstoß  
(Ablaufinstallationen ohne  
Satzabscheider)**