



WMF 1100 S

プロフェッショナルレベルのコーヒー品質、
コンパクトなデザイン。

目次

4

WMF 1100 S

6

特長と技術革新

20

テクニカルデータ概要

22

WMFサービス

24

アクセサリ機器

26

WMF PhotoSimuアプリ

28

お問い合わせ

WMF 1100 S

プロフェッショナルレベルのコーヒー品質
コンパクトなデザイン。

「当社のオフィスでは、お客様とやスタッフ間の重要な話の多くはコーヒーを飲みながら行われます。WMF 1100 Sが淹れるプロフェッショナル品質のコーヒーは、皆の雰囲気をよくするだけでなく、ビジネスにも良い波及効果があります。」

スタッフに活気を与え、来客を特別に歓迎する方法をお探しですか？それなら、業務用コーヒーマシンのご購入がスマートな解決策です。WMF 1100 Sは、指先のタッチだけで、味わい深い最高品質の多彩なコーヒーとチョコレート飲料を淹れることができます。通常は大型モデルに搭載されている多数の高度な機能が、コンパクトなデザインに収められており、限られたスペースで要求基準の高い場所に適しています。ダブルパウダーディスペンサーのオプションは、このクラスのマシンの注目機能です。また、この業務用抽出

ユニットは信頼性の高い性能と長い耐用年数も特長です。最高のコーヒー体験を提供できるよう、スチームジェットが放つ蒸気の自然な力で、カップを数秒で適温に温められます。オフィス環境では、使いやすさやクリーニングのしやすさは特に重要です。直感的なタッチインターフェイスと使いやすいClick+Cleanシステムにより、とても簡単にWMF 1100 Sを操作・メンテナンスできます。1日あたりの平均供給量が80杯の場所に最適で、業務用コーヒー環境下でこれ以上におすすめできる製品はありません。



特徴と技術革新

WMFのお客様に、
時代先取りの技術を標準でご提供。

限られたスペースで上質なコーヒーへの強い要望に応える最適なソリューション。WMF 1100 Sは、最小限の設置面積でプロフェッショナル品質のコーヒーを提供します。通常は大型モデルに搭載されている多数の高度な機能とカスタマイズ可能な各種オプションを備えています。

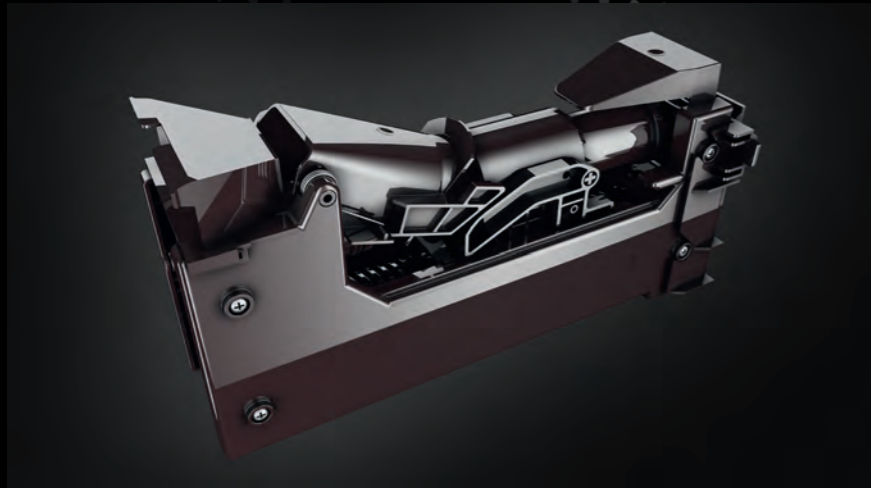
WMF 1100 Sは、オフィス、ホテル、レストランなどの場所で、導入モデルとして理想的な業務用コーヒーマシンです。そのコンパクトさにも関わらず、WMFに期待される高品質で長期耐用の信頼性を提供します。お客様のインテリアデザインや企業ブランディングの要件に合わせてカスタマイズでき、全自動でスタッフの方やお客様に簡単にご利

用いただけます。味わい深いエスプレッソやミルクを使用したスペシャルティコーヒーを淹れられる正にプレミアムなソリューションです。清掃のお手入れやメンテナンスが簡単であることに加えて、WMF CoffeeConnectプラットフォームを経由したデジタル接続サービスにより、さらに多くのメリットを提供することができます。



パフォーマンス

質の高いコーヒー体験をご提供



業務用抽出ユニット

WMF 1100 Sの業務用抽出ユニットは、長期の耐久性と高い信頼性を保証するため、高品質ポリマーを使用しています。非常に軽量で着脱可能で、容量は15gです。

最大2基のコーヒーグラインダー

WMF 1100 Sには最大2基の分離式コーヒーグラインダーが搭載されており、2種類のコーヒー豆を提供できます。また、作動音が非常に静かなことから、オフィスまたは会議室での使用に最適です。



1日あたり
80
杯推奨

供給能力

プロフェッショナル品質の各種コーヒーを淹れられるWMF 1100 Sは、1日あたりの平均供給量が80杯の場所向けに設計されており、導入モデルとして理想的です。



エコモード

省エネモードでは、飲料が10分間抽出されていないとスチームボイラーの温度が下がり、電力消費を抑えます。次回使用するときには、たった15秒で再加熱が完了します。

多様性

使い方はお客様次第



大容量コーヒー豆/ トッピングホッパー

お客様側で柔軟にカスタマイズできるよう、片方または両方のコーヒー豆ホッパーを大容量対応の1100g豆ホッパー、2200gパウダーホッパー、または1250gツイントッピングホッパーと交換可能です。これでチョコレートパウダーやミルクパウダーのようなトッピングの組み合わせも可能になります。このクラスの他のマシンにはなかなかないオプションです。



他のコーヒータイプ用 マニュアル投入口

幅広い飲料の提供に便利なマニュアル投入口に、各種コーヒーパウダーを投入し、ノンカフェインエスプレッソなどの飲料を淹れられます。



一体型コーヒー豆ホッパー

WMF 1100 Sは、コーヒー豆以外にもチョコレートパウダーやほかのトッピングに使える一体型ホッパーを1つまたは2つ取り付けられます。標準容量はコーヒー豆で550g、パウダーで700gです。この一体型ホッパーで、他のマシンでは高さが合わないスペースでも使用可能で、キッチンウォールユニット下のような場所であっても、簡単に補充できるように設計されています。



ミルクシステム

全自動のベーシックミルクシステムにより、濃度、温度、味が常に一定のミルクとミルクフォームを提供します。ハンドメイドのミルクフォームがメニューにあれば、オプションのベーシックスチームワンドを使用して、いつでも好きなときにミルクフォームを作ることができます。使いやすいClick+Cleanシステムでミルクフォーマーの手作業洗浄も週1回で済むのが特長です。



熱湯の供給口

ワンタッチで簡単に個別供給口から標準温度約95°Cの熱湯を供給して、紅茶などの飲料を用意できるので、飲料メニューの選択肢の幅を広げられます。



大型ウォータータンク

WMF 1100 Sはコンパクトな外形でありながら、大容量の4.5リットルの浄水フィルター付きウォータータンクを内蔵しています。また、オプションとして排水接続を含む水道水の配管取り付け(水道直結式)もお選びいただけます。

品質

安定した高品質サービスを提供する設計



カップトレイ

カス受けには高さ100 mmまでのさまざまなサイズのカップに対応するカップトレイが組み込まれているため、エスプレッソを飛び散りなく完璧なクレマを添えて提供できます。ドリフトレイは取り外し式で取り扱いが簡単のため、清掃の手間が少なく済みます。



スチームジェット

高度なWMFの技術を利用したスチームジェットにより、蒸気の自然な力を使って数秒でカップを温めることができます。理想的な温度で飲料を提供できるだけでなく、長時間温かい状態が保たれ、本当のコーヒーをお楽しみいただけます。

スチームシステム

ベーシックスチームシステムを使用すると、ミルクやホットチョコレート、グリューワインのような飲料を素早く簡単に温めることができ、また、必要な時にはオプションのベーシックスチームワンドを使用して手動でミルクフォームを作ることができます。



使いやすさ

必要な機能はすべて指先で簡単操作



7インチのカラータッチパネル

縦方向にスワイプする直感的操作機能により、7インチのカラータッチパネルを簡単に操作できます。また、特定の要件に合わせてカラー設定やボタンのレイアウトをカスタマイズできるので、注文形式とセルフサービス形式のどちらの環境にも対応可能です。

クリーニングシステム

使いやすさが特長のClick+Clean機能は、マシンのスイッチが切れると自動的に開始。フルシステムクリーニングの必要性を7日ごとか250杯の抽出サイクル後に削減。パネル上に表示される便利で分かりやすいステップバイステップ動画の指示に従うだけで、クリーニングが完了します。



コンパクトサイズ

WMF 1100 Sはそのコンパクトな外形により、限られたスペースでの設置に最適です。コーヒー豆ホッパーを内蔵式にしたことで、業務用コーヒーマシンが普通に入らないキッチンウォールユニットの下にも設置できます。



動画式ユーザーマニュアル

画面に表示される画像や動画に従い簡単に操作できます。動作状態やクリーニング手順も簡潔にまとめて表示します。

オーバーフロー防止

ドリフトレーにはオーバーフロー防止機能が備わっており、充填レベルセンサーが限界に達した時と、ドリフトレーが取り外された時には、液こぼれのリスクを排除しマシンの動作をブロックします。



イルミネーションの点滅

カップとコーヒーのディスペンサーにはライトが付いており、豆の補充やメンテナンスが必要なときに点滅してスタッフに知らせてくれるので便利です。

コーヒーカスの台下排出 (直落とし)

使用済みコーヒーカスの処理は非常に簡単です。内蔵のカス受けを使う代わりに、マシンの底部にある排水口を通してカウンターの下にコーヒーカスを処理するカス直落としの対応も可能です。(オプション)

PLUG+PLAY

WMF 1100 SにはPlug+Play機能があり、新しいマシンをサッと簡単にセットアップできるようになっています。

カスタマイズ

コーヒーマシンをお客様のビジネスに合わせて調整



お好みのカラー

WMF 1100 Sの外装カラーは、5種類のカラーからお選びいただけます。また、ご要望に応じてオプションとして他のカラーも選択可能です。コーヒーマシンを仕事場の装飾や自社のデザインに合わせるなど、最適なソリューションを見つけることが可能です。



カスタマイズ可能なタッチパネル

7インチのカラータッチパネルは、カラー設定や背景画像、メニューボタンのレイアウトをカスタマイズできるので、設置場所やブランディングを引き立たせるのに役立ちます。

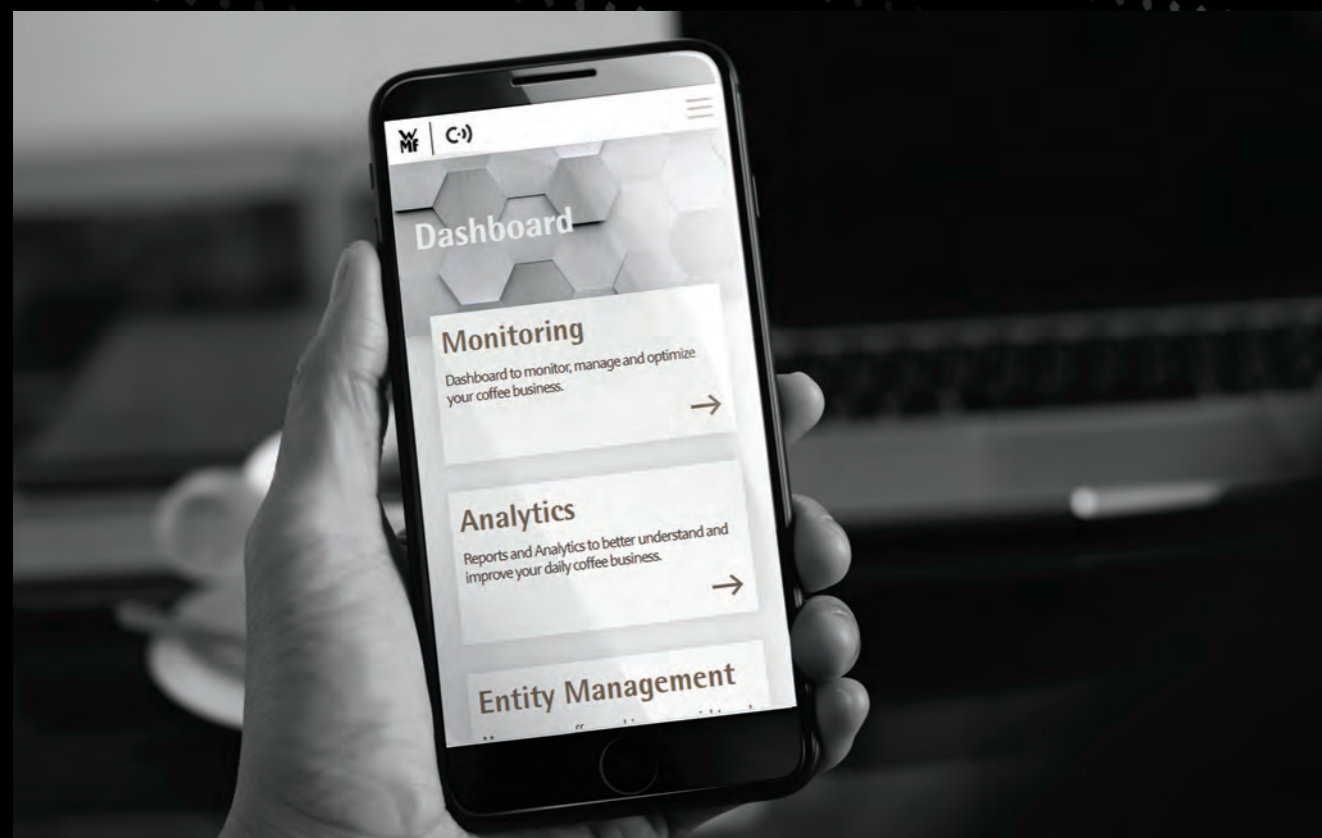
広告

7インチのカラータッチパネルを利用して、飲料抽出中に利用客やお客様に広告画像を表示でき、売上促進に貢献します。



接続性

卓越したコーヒーとデジタルソリューションの融合



WMF COFFEECONNECT

WMF CoffeeConnectは、当社の先駆的なデジタルクラウドプラットフォームです。WMF CoffeeConnectはお使いのWMF業務用コーヒーマシンやその他の接続されているマシンの可能性に変革をもたらします。ネットワークを経由してコーヒーマシンで有益なデータを提供したり指示を受け取ったりすることが可能になります。販売、オペレーション、消費状況、メンテナンスに関する情報の収集と分析によって、WMF CoffeeConnectで処理の最適化やサービスコストの削減が強化されます。しかしそれだけではありません。オフィスからマシンのパネルに広告や特別な提案を直接送信することによって、WMF

CoffeeConnectを売上高の向上のために使用できます。WMF CoffeeConnectの基本機能は無料です。また、あらゆるニーズに合わせて設計されたさまざまなパッケージを通じて、管理、操作、ビジネスのパフォーマンスの分析やレポートを対象にした追加機能を利用できます。オーダーメイド型とセルフメイド型の分析のオプションにより、高度なビジネスインテリジェンスツールを使用してお客様のコーヒービジネスを詳細に把握できます。つまり、WMF CoffeeConnectは世界中に広がっているデジタル化を活用してビジネスの収益性をさらに高められるように支援できます。

データのセキュリティ

当社はお客様のビジネスの成功のためにデータが極めて重要であることを理解しています。このため、当社がWMF CoffeeConnect向けに開発したプラットフォームは、最先端のインフラの規格に従っています。当社のサービスは複数階層のITアーキテクチャによってサイバー犯罪から保護され、エンドツーエンドのセキュリティを提供します。また、IoTの要件に対応した最新鋭のアイデンティティとアクセスの管理システムも導入し、データやシステムに対して多角的でロールベースのアクセスを提供します。



HACCP準拠

すべてのWMF業務用コーヒーマシンはHACCP準拠のオペレーションに余裕を持って対応しています。たとえば、クリーニングの記録をダウンロードでき、全データのバックアップも実行可能です。また、ソフトウェアの更新もUSBメモリから行えます。

テクニカルデータ概要

必要な情報と数値



325 mm



571 mm



500 mm

WMF 1100 S

ベーシックミルク

1日あたりの推奨平均供給量*	80杯
定格消費電力/電源接続	2.3 kW / 230 V
DIN 18873-2に準拠した1時間あたりの抽出量 エスプレッソ / 2エスプレッソ カフェクレーム / 2カフェクレーム カプチーノ	105 / 150杯 75 / 90杯 105杯
ホットミルク/ホットフォーム飲料	√
1時間あたりの給湯量	90杯
DIN 18873-2に準拠した1日あたりのエネルギー損失	0.76 kWh
コーヒー豆ホッパー容量	約550 g
チョコまたはトッピングホッパー容量 (オプション)	約700 g
外寸 (幅 / 高さ / 奥行)	325 / 500 / 571 mm
給水	ウォータータンク/水道直結式
空重量 (使用モデルによって異なります)	約25.5 kg
連続騒音レベル (LpA) ***	70 dB(A) 未満

WMF 1100 Sでは、以下のミルクシステムとスチームシステムをご利用になれません。

ノースチームシステム	√
ベーシックスチーム	√
オートスチーム	

* 抽出量は水道水でマシンを使用した場合の数値であり、カップサイズ、品質設定、抽出口、モデルおよび定格消費電力によって異なります。1日あたりの最高推奨抽出容量は、カタログに記載のサービスマニュアルに基づいていますが、上記の平均値はあくまで目安とお考えください。熟練したWMFのチームが、お客様のニーズに合わせたコーヒーマシン選びをお手伝いします。

** オペレーティングスタッフのワークステーションにおけるA特性騒音レベルLpA (slow) とLpA (impulse) は、どの動作モードでも70 dB (A) 未満です。5 dB (A) を超える場合は、WMF浄水フィルターを使用する必要があります。

ベーシックモデル1: ベーシックミルク、ウォータータンク、グラインダー1基、熱湯の供給口、Click+Clean、スチームジェット

ベーシックモデル2: ベーシックミルク、ウォータータンク、グラインダー1基、ホッパー1基、熱湯の供給口、Click+Clean、スチームジェット

ベーシックモデル3: ベーシックミルク、ウォータータンク、グラインダー2基、熱湯の供給口、Click+Clean、スチームジェット

追加料金で選択可能なオプション:

ベーシックスチーム、ツイントッピング、オートスチーム*、WMF MyCoffeeアプリ用Bluetoothスティック、水道直結用キット、カラーコーティング

*ベーシックスチームとベーシックミルクは同時に使用できません(中央の熱湯供給口)

WMFサービス

世界中で認められた
素晴らしい品質

WMFは、お客様のビジネスを成功に導けるよう全力でお手伝いし、当社のマシンを余すことなくお使いいただけるよう様々なサービスソリューションを世界中のお客様にご提供しております。

どんな問題も、解決に導くソリューション

コーヒーは様々な環境で提供され、当社の顧客基盤は多様化しています。およそ100年もの経験をもつWMFは、お客様が直面する課題をほかの誰よりもよく理解しています。この豊富な経験をすべてのサービス設計の基礎としてソリューションを開発しています。

顧客満足



マシンの可用性
いつでも、お客様に美味しいコーヒーをご提供。



コーヒーの品質
上質で常に一定の品質のコーヒーをお客様に提供。

日々のオペレーション



操作スキル
マシンとスタッフが手を取り合い、顧客満足を実現。



企業コンプライアンス
衛生、安全、セキュリティ、環境規制に準拠。

ビジネスの成功



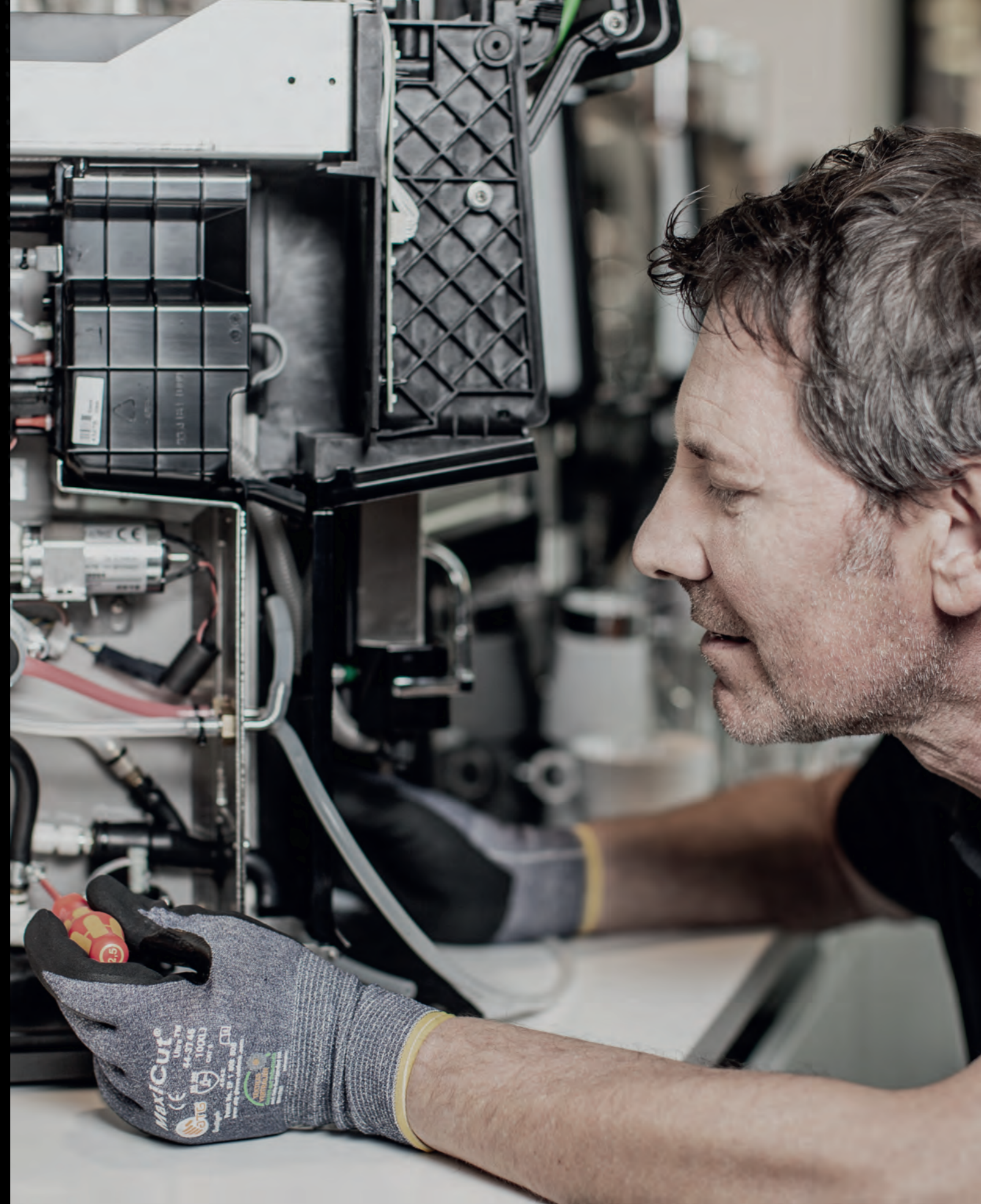
計画可能なメンテナンス費用
予期せぬ出費の発生防止、安定した事業継続に適正なレベルの費用計画を立案可能。



投資いただく製品の保護
コーヒーマシンの耐用期間を最大限に延長。

長期間耐久可能な信頼に値するパフォーマンス

WMFコーヒーマシンは高品質の製品であり、当社のサービスとご利用いただくことで長い耐用期間での稼働が可能になります。お客様のニーズを深く理解することで、個々のお客様のご要望に応えられる標準サービスパッケージとアドオンを開発しました。第一印象を作るチャンスは一度きりという事実が、当社設置サービスの設計にアイデアを吹き込み、お客様が成功に向けて正しく進められるサポートを実現しています。WMFの予防メンテナンスにより、お使いのマシンが常に最適なパフォーマンスを発揮できるようにいたします。また、修理サービスが必要な際には、すぐに対応いたします。



アクセサリ機器

お使いのWMFコーヒーマシンの機能を
拡張・強化します。

WMFのアクセサリは、見た目にも技術的にもWMF1100Sと最適に調和します。また、ご利用になるすべてのお客様にご満足いただけるよう、飲料品質を向上し、作業負荷を軽減するよう設計されています。

幅広く取り揃えたWMFの高品質アクセサリからご希望のものをお選びになり、期待通りのコーヒーソリューションを完成させましょう。カップを適温で保存しておくことは、上質なスペシャルティコーヒーを味わうために非常に重要です。セルフサービス環境においては、カードリーダー導入により決済が簡単になり、移動式コーヒーステーションは特に会議やその他のイベントで活躍します。もちろん、どのアクセサリも、他のWMF製品と同様、WMF 1100 Sのデザインにぴったりです。



	カウンタートップクーラー	カップラック(スリム)	カードリーダー	コーヒーステーション58
消費電力 / 電源	0.08 kW / 220~240 V	0.15 kW / 220~240 V	-	-
外寸(幅 / 高さ / 奥行)	228 / 344 / 469 mm	286 / 530 / 539 mm	130 / 500 / 350 mm	580 / 900 / 600 mm
乾燥重量	約13.5 kg	約27 kg	使用モデルによって異なります	33 kg
着脱可能なミルク投入口	3.5リットル	-	-	-
セルフサービス型に最適	√	√	√	√
施錠	√	-	-	-
シーリングの取り出し	√	-	-	-
最大カップ数	-	60 ~ 260杯	-	-
サーモスタット	-	√	-	-
加熱式棚	-	4(ステンレススチール)	-	-
イルミネーション(他の色に設定可能)	-	√	-	-
一体型テクノロジーインサートへの設置に適した条件	-	-	-	3.3 kW / 220~240 V
水タンクの容量	-	-	-	オプション。約25リットル
排水タンクの容量	-	-	-	オプション。約13リットル
一体型コーヒークラウドロー	-	-	-	オプション
対応	-	-	MDBリーダー用カードリーダー(小)のみ	-
その他の情報	-	-	連結するコーヒーマシンが1台、常にマシンの右側に取り付けられています。カードリーダーはお客様側でご用意いただき、設置のためにWMFにお送りいただく必要があります。必ず、リーダーが対応しているかを事前にご確認ください。	「コーヒーステーション58」は部屋の中で自由に場所を変えて使用できますが、踏み場やドア前の段差がある場所、その他の障害物がある場所を押して移動しないようにしてください。傾いたり倒れたりするおそれがあります。コーヒーステーション58を押して移動する場合は、まずコーヒーステーションの上に載せているすべてのもの(コーヒーマシンや追加装置など)を一旦取り除いてください(一まとめになっている構成部品を含みます)。

WMF PhotoSimuアプリ

お客様のビジネスで
WMFコーヒーマシンを可視化。

WMF業務用コーヒーマシンがお客様のビジネス拠点で、どのように見えるかを確認したくありませんか？スマートフォンやタブレットでWMF PhotoSimuアプリを使用して、お客様の選んだマシン構成を簡単にビジネスシーンに映し出すことができます。アプリをダウンロードするだけでご利用いただけます。

まずはQRコードを読み取ってアプリをダウンロードしましょう。あとはマシンの設置場所をアプリでスキャンするだけで準備完了です。AR(拡張現実)により、3D空間あるいは実際の使用環境下で、サイズとデザインに忠実にお客様のマシンを再現して、まるで実際に設置してあるかのように見ることができます。アクセサリの追加オプションを活用すれば、ビジネス拠点に設置するコーヒーマシンとその他設備の包括的なソリューションを確認することもできます。この新

しい機能で、各種WMF製品に関する一通りの情報をすぐに把握し、アプリから直接WMFにリクエストを送ることができるようになりました。

iOS



Android



お問い合わせ

詳細について確認する



A
WMF GmbH (ドイツ)
 WMF Platz 1
 73312 Geislingen/Steige

 +49 7331 258 482
 PCM@wmf.com
 www.wmf-coffeemachines.com

B
WMF Austria (オーストリア)
 Langer Weg 28
 6020 Innsbruck

 +43 512 3302
 gastro@wmf.at
 www.wmf-kaffeemaschinen.at

C
WMF in Switzerland (スイス)
 Allmendweg 8
 4528 Zuchwil

 +41 32 681 62 00
 vertrieb.schweiz@schaerer.com

J
SEB PROFESSIONAL (Shanghai) Co., Ltd. (上海)
 1318 North Sichuan Road, ICP, Unit 1101
 200080 Shanghai

 +86 21 2601 6308
 China@seb-professional.com
 www.wmf-coffeemachines.com

K
SEB PROFESSIONAL LATAM & Caribbean (ラテンアメリカおよびカリブ海)
 Guadalupe 10801 | P.O Box 75-2120 |
 Goicoechea, San Jose | Costa Rica

 +506 7016 9885
 LATAM@seb-professional.com
 www.wmf-coffeemachines.com

L
SEB PROFESSIONAL North America (北米)
 15501 Red Hill Avenue, Suite 200
 Tustin, California 92648

 +1 888 496 3435
 NorthAmerica@seb-professional.com
 www.wmf-coffeemachines.us.com

D
SEB PROFESSIONAL BeLux BV (ベルギーおよびルクセンブルク)
 Halfstraat 5_18
 B-2630 Aartselaar | Belgium

 +32 828 11 28
 Belgium@seb-professional.com
 www.wmf-coffeemachines.com/nl_be

E
SEB PROFESSIONAL Iberia S.A. (スペイン)
 Avda. Llano Castellano, 15
 28034 Madrid | España

 +34 91 3341216
 Spain@seb-professional.com
 www.wmf-coffeemachines.es
 www.wmf.com

F
SEB PROFESSIONAL UK (英国)
 31 Riverside Way
 UB8 2YF Uxbridge

 +44 1895 816100
 UK@seb-professional.com
 www.wmf-coffeemachines.uk.com

G
SEB PROFESSIONAL France SARL (フランス)
 16-18 rue Dubrunfaut
 75012 Paris | France

 +33 1 49 80 80 10
 France@seb-professional.com
 www.wmf-coffeemachines.fr


H
SEB PROFESSIONAL Nederland B.V. (オランダ)
 Gyrocoopweg 82-84
 1042 AX Amsterdam
 Showroombezoek op afspraak
 +31 20 480 80 85
 Netherlands@seb-professional.com
 www.wmf-coffeemachines.com/nl_nl

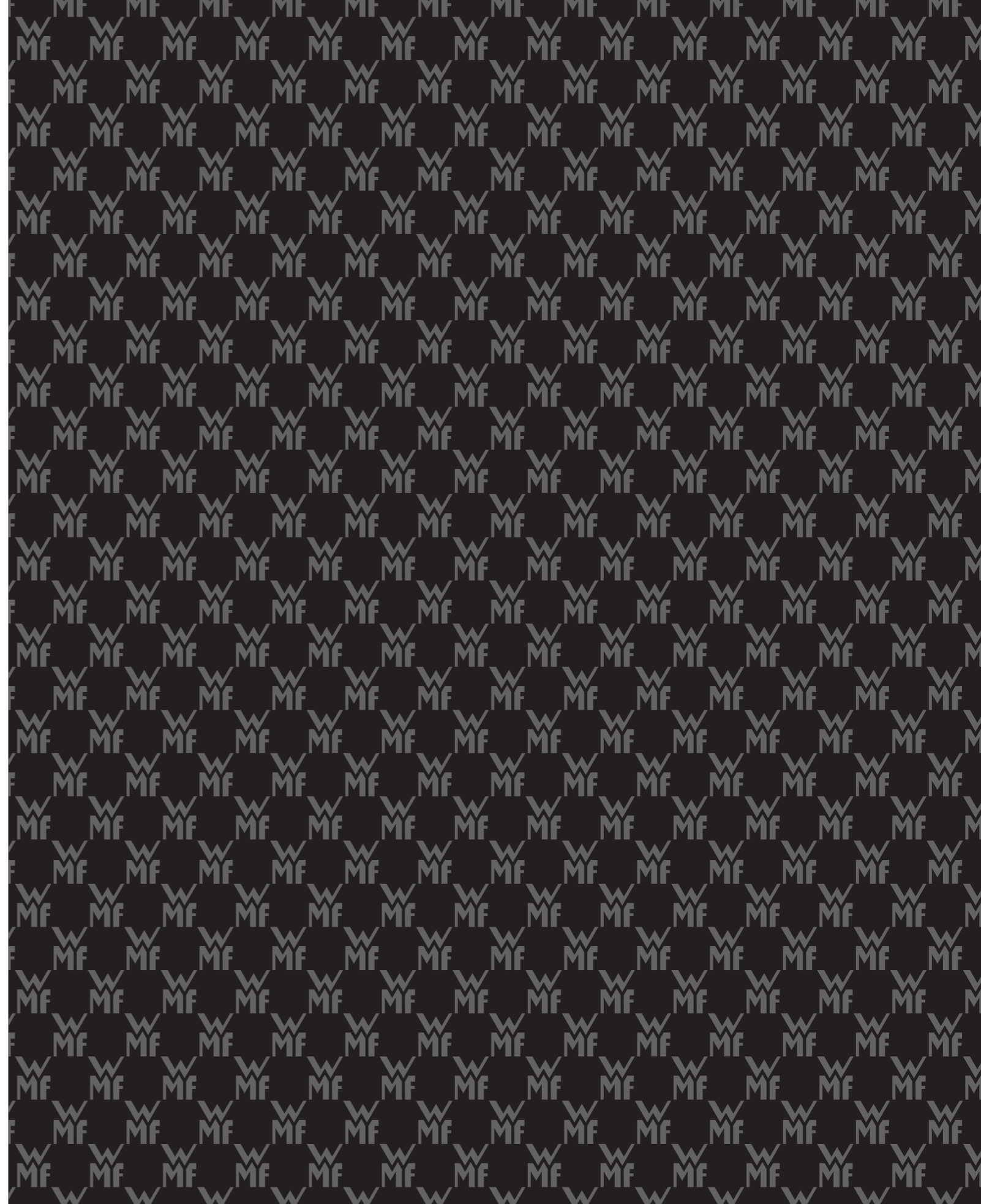
I
株式会社 SEB PROFESSIONAL (日本)
 〒 104-0045
 東京都中央区築地5-6-10
 浜離宮パークサイドプレイス13階

 +81 3 3541 1941
 Japan@seb-professional.com
 www.wmf-japan.co.jp

株式会社 SEB Professional (日本)
〒104-0045
東京都中央区築地5-6-10
浜離宮パークサイドプレイス13階
TEL: +81 3 6694 6531 (営業部)
Japan@seb-professional.com
www.wmf-japan.co.jp
www.wmf.com

コンテンツ全体に対して、すべてのテクニカルデータ、
誤字、誤りは変更される場合があります。

 WMF Professional Coffee Machines





DESIGNED TO PERFORM

wmf.com