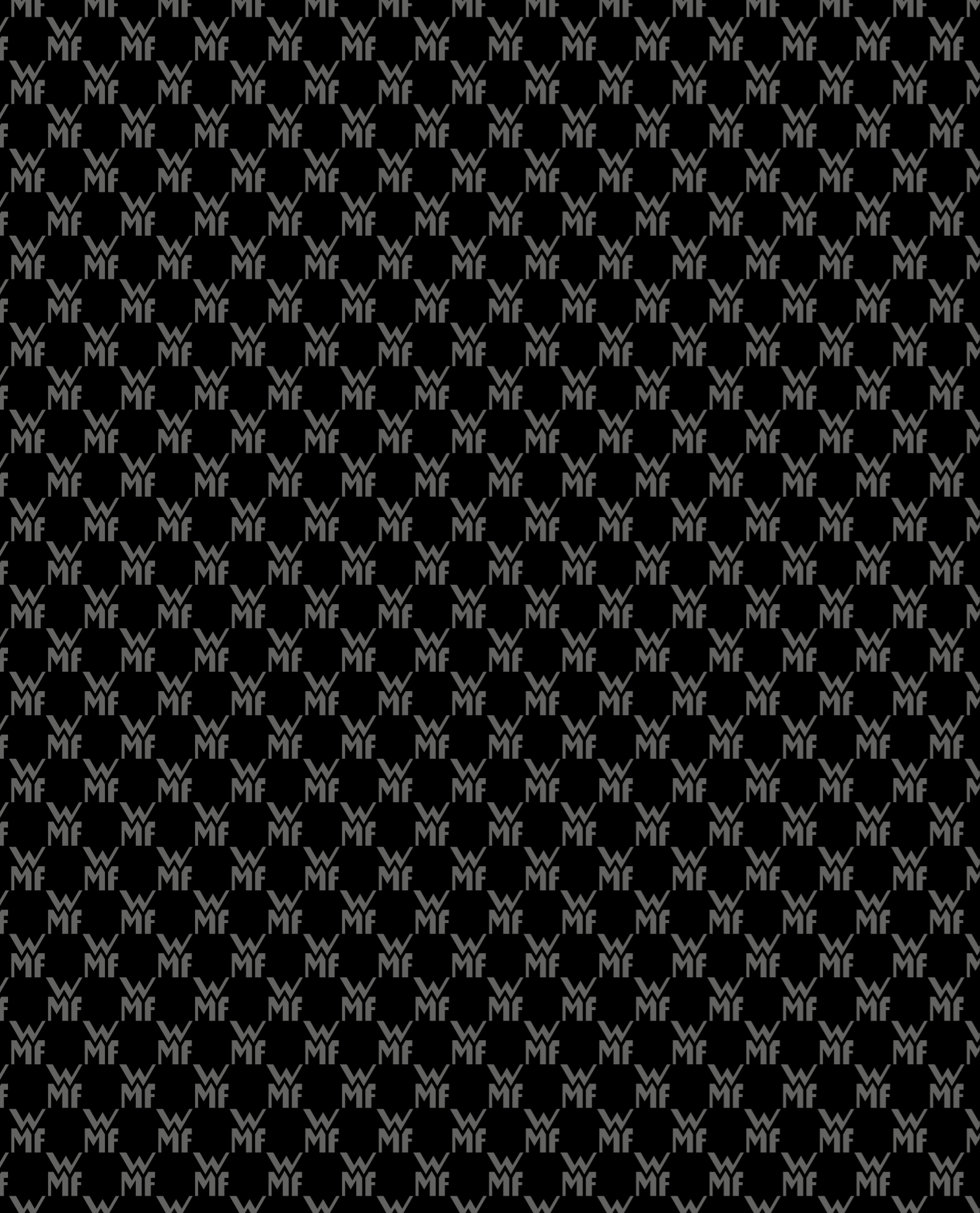




WMF CoffeeConnect

KAFFEEGENUSS
TRIFFT AUF DIGITALE LÖSUNGEN



Inhalt

4
WMF CoffeeConnect

6
Hauptvorteile

8
Features

10
Zielgruppen

12
Datensicherheit

13
Verfügbarkeit

14
Kontaktdaten

WMF CoffeeConnect

BRANCHENFÜHREND
DURCH ZUVERLÄSSIGE DIGITALE LÖSUNGEN.

„Mit WMF CoffeeConnect kann ich mein Kaffeebusiness profitabler machen. Die integrierten digitalen Tools ermöglichen eine effiziente und umfassende zentrale Verwaltung meiner Kaffeemaschinen und eröffnen so ihr volles Potenzial.“

WMF zählt mit seinen zuverlässigen und innovativen digitalen Lösungen zu den Marktführern im Bereich professionelle Kaffeemaschinen. Die preisgekrönte* Cloud-Plattform WMF CoffeeConnect ermöglicht es Ihnen, zur Wertschöpfung Ihrer Kaffeemaschinen und Servicetätigkeiten beizutragen. Unabhängig davon, wo Sie sich gerade befinden, können Sie sich jederzeit einen Überblick über die Verkaufszahlen und aktuellen Serviceinformationen verschaffen und diese Daten analysieren. Sie können Ihre meistverkauften Getränke und Spitzenzeiten identifizieren und Ihr Angebot entsprechend optimieren. Sie erhalten rechtzeitig Warnungen, die Ihnen erforderliche Wartungsmaßnahmen oder einen niedrigen Stand von z.B. Kaffeebohnen melden, sodass sie diese rasch nachfüllen können.

Dank der bidirektionalen Auslegung des Systems können Sie beispielsweise spezielle Werbeangebote an ausgewählte Maschinen senden. Auf Wunsch können wir die WMF CoffeeConnect-Plattform sogar mit Ihren eigenen Business-Systemen verknüpfen. WMF CoffeeConnect ermöglicht es Ihnen, jeden Aspekt Ihres Kaffeebusiness zu steuern, Abläufe zu optimieren, Wartungsmaßnahmen zu organisieren, die Lieferkette zu verbessern, Servicekosten zu senken und Ihren Umsatz zu steigern. Und darüber hinaus ist die Plattform zukunftsfähig. Unsere Digitalisierungsexperten arbeiten ständig an neuen digitalen Lösungen, um zukünftige Kundenbedürfnisse zu erfüllen. So wird sichergestellt, dass Ihr Service gemeinsam mit Ihrem Business wächst und sich verbessert.



Hauptvorteile

VORSPRUNG DURCH VERNETZTE INFORMATIONEN

Wenn Sie im Kaffeebusiness tätig sind, haben Sie sich sicherlich schon gefragt, wie Sie Effizienz und Profitabilität steigern können. Doch dies scheint mit einem hohen Aufwand verbunden zu sein. Möglicherweise haben Sie nicht die Zeit, um die notwendigen Analysen durchzuführen, oder etwa gar

keinen Zugriff auf die benötigten Zahlen. Mit WMF CoffeeConnect ist das Sammeln, Auswerten und Nutzen von Daten ein Kinderspiel. Werden Sie Teil unserer digitalen Welt und entdecken Sie, wie WMF CoffeeConnect Ihnen dabei helfen kann, Ihr Business zu optimieren:



Visualisierung

- Leistungsdaten Ihres Kaffee-Business
- Wartungs- und Betriebsdaten

Maschinenmanagement

- Zentrales Maschinen- und Benutzermanagement
- Bidirektionale Kommunikation

Detaillierte Informationen

- Standardberichte
- Maßgeschneiderte Analysen

Datenbereitstellung

- Bereitstellung von Systemschnittstellen (APIs)
- Kundenspezifische Implementierungsprojekte

Zusatz-Tools

- Media Pool



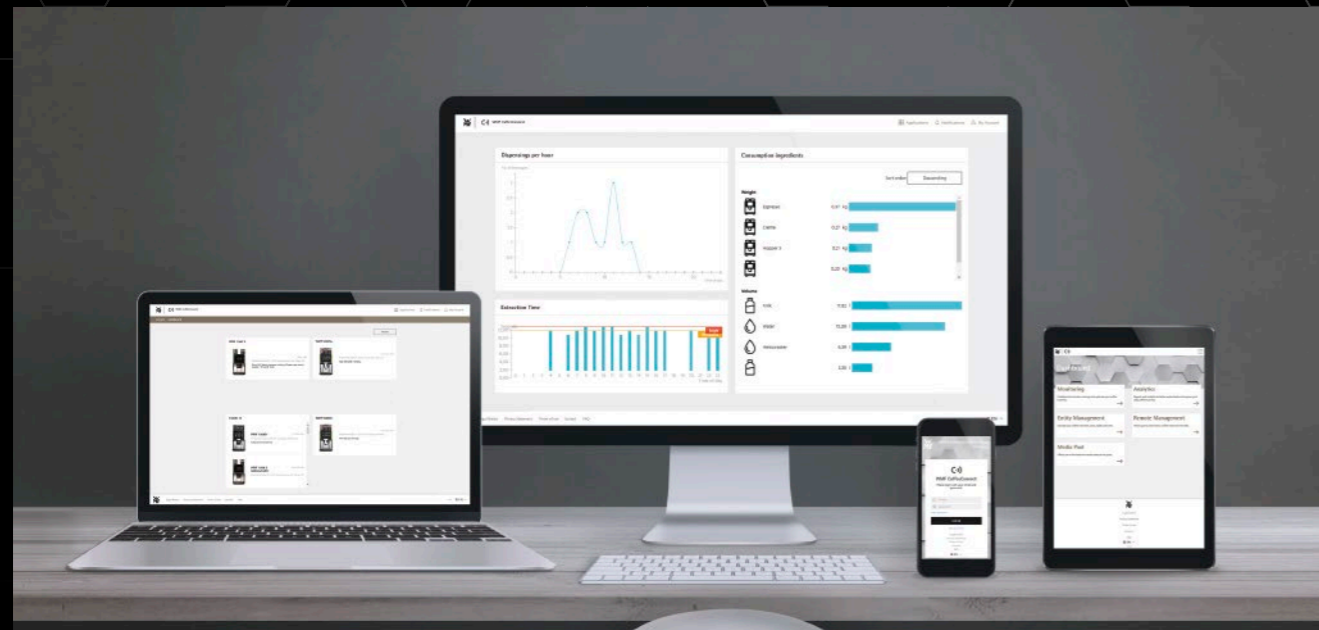
KUNDEN VERSTEHEN, LEISTUNG VERBESSERN, SERVICE AUSBAUEN.

WMF CoffeeConnect gibt Ihnen u. a. folgende Möglichkeiten:

1. Identifizieren Sie die Vorlieben Ihrer Kunden und passen Sie Ihr Sortiment entsprechend an.
2. Steigern Sie die Effizienz, indem Sie den Status und Betriebszustand Ihrer Maschinen stets kennen.
3. Erhöhen Sie die Betriebszeit und Ihren Umsatz, indem Sie bei einem Ausfall schnell benachrichtigt werden.
4. Stellen Sie einen HACCP-konformen Betrieb und eine konstante Produktqualität sicher.
5. Kurbeln Sie Ihren Umsatz an, indem Sie Werbung oder Sonderaktionen von jedem beliebigen Ort aus steuern.
6. Sparen Sie Zeit und Geld mit der bidirektionalen Kommunikation und Fernzugriff.
7. Rufen Sie über einen Webbrowser aktuelle Daten ab.
8. Greifen Sie zentral auf alle Features und Tools von WMF CoffeeConnect zu.
9. Profitieren Sie von einer hochmodernen Sicherheitsinfrastruktur.

Features

BRANCHENFÜHRENDE INNOVATIONEN ZUR OPTIMIERUNG IHRES KAFFEEGESCHÄFTS



STANDARD-FEATURES

WMF CoffeeConnect ist als Premium-Paket gegen eine Gebühr erhältlich und beinhaltet standardmäßig alle Tools, die Sie zur Steigerung der Effizienz und Profitabilität Ihres Kaffeebusiness brauchen:

1. WARTUNG UND BETRIEB

▪ **Hohe Qualität:** Verschaffen Sie sich einen Überblick über servicebezogene Daten zu Extraktionszeiten, Reinigungszyklen u. v. m., um Ihre Maschinen stets in einwandfreiem Zustand zu halten.

▪ **Hohe Verfügbarkeit:** Identifizieren Sie rasch Fehler, Aufgaben und andere Informationen zu Ihren Maschinen, die zu Ausfällen führen könnten.

2. BUSINESSLEISTUNG

▪ **Höherer Umsatz:** Lokalisieren Sie Ihre Maschinen auf einer Karte und überwachen Sie Stoßzeiten, Zutatenverbrauch, Getränkepräferenzen und vieles mehr – insgesamt, pro Filiale oder pro Maschine –, um den Umsatz zu steigern.

▪ **Besseres Verständnis:** Verwenden Sie die Standardberichte der Analysefunktionen, um sich die Zahlen aufschlüsseln zu lassen, die Sie am meisten interessieren, und sich so detailliertere Einblicke zu verschaffen.

3. MASCHINENMANAGEMENT

▪ **Hohe Flexibilität:** Organisieren Sie Ihre Maschinen und Benutzer entsprechend Ihrer Business-Struktur und verwalten Sie die Zugriffsrechte.

▪ **Hohe Effizienz:** Steuern Sie alle Ihre Maschinen per Fernzugriff von einem zentralen Ort aus. Nutzen Sie die bidirektionale Kommunikation, um Werbung hochzuladen, Preise zu ändern, Werbeangebote zu schalten u. v. m.



EXTRA-FEATURES

Neben den Standard-Features bietet WMF CoffeeConnect verschiedene optionale Extras zur Optimierung Ihres Geschäfts, die extra als Professional Service für Sie entwickelt werden (Preis auf Anfrage).

▪ **Datenbereitstellung:** Sie können Standard-APIs verwenden oder kundenspezifische APIs anfordern, um Daten von WMF CoffeeConnect in Ihre Systeme zu integrieren.

▪ **Maßgeschneiderte Analysen:** Wir können Ihnen fachkundige Beratung bieten und maßgeschneiderte Berichte für Sie erstellen, die Ihre wichtigsten Fragen zu Ihrem Kaffeegeschäft beantworten.

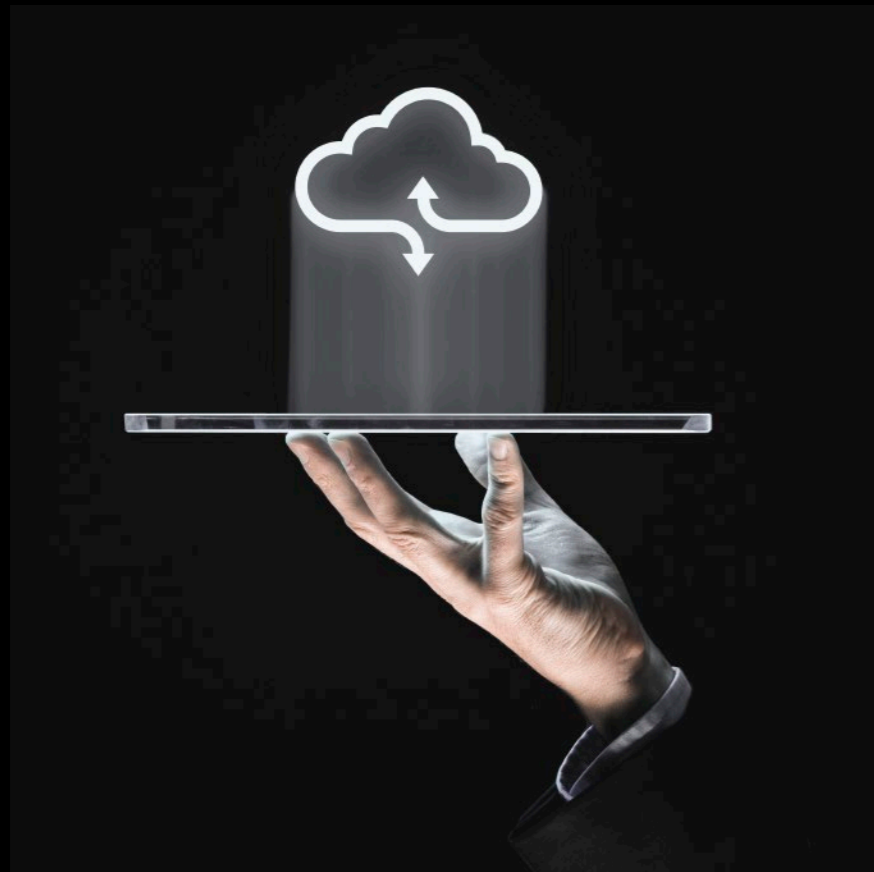
ZUSATZ-TOOLS

Der Media Pool steht kostenlos zur Verfügung. Mit diesem Tool sind Kataloge, Videos, Bilder, Wartungsanweisungen, Produktinformationen und vieles mehr rund um die Uhr von jedem Ort aus sofort abrufbar.



Zielgruppen

WIE DIE PLATTFORM IHR KAFFEEGESCHÄFT ANKURBELN KANN



Die WMF CoffeeConnect-Plattform erfüllt und übertrifft jegliche Anforderungen. Ganz unabhängig davon, wie groß Ihr Betrieb ist oder in welcher Branche Sie tätig sind, die Plattform kann Sie mit allen Informationen unterstützen, die Sie benötigen, um das volle Potenzial Ihres Kaffeebusiness zu entfalten.

KLEINE UND MITTLERE BETRIEBE

Unabhängig davon, ob Hotel, Restaurant, Bar, Café, Büro oder Catering und auch wenn Sie nur eine kleine Zahl von Kaffeemaschinen im Einsatz haben: Durch die Überwachung der Wartungs-, Betriebs-, Verbrauchs- und Servicedaten wird WMF CoffeeConnect zu Ihrem Geschäftserfolg beitragen.

GROSSE BETRIEBE

Wenn Sie ein umsatzstarkes Unternehmen mit zahlreichen Kaffeemaschinen betreiben, die geografisch weit verteilt sind, können Sie WMF CoffeeConnect dazu nutzen, die Leistung Ihres Business zu analysieren und zu optimieren.

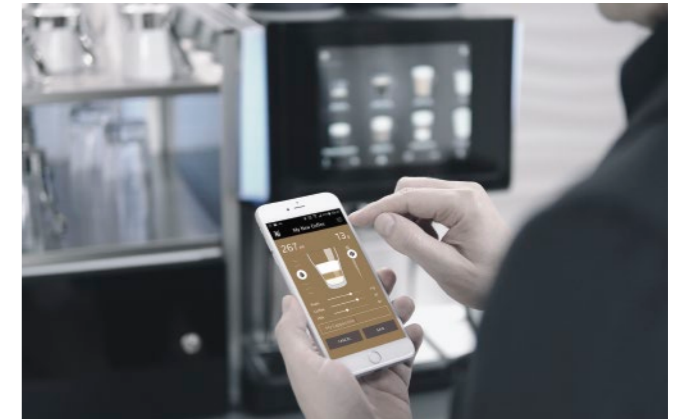
BETREIBER UND RÖSTER

Als Betreiber oder Röster dürften Sie Funktionen interessieren, die Aufschluss über den Füllstand oder den Verbrauch geben und Sie über Aufgaben informieren, die bei den Kaffeemaschinen Ihrer Kunden anstehen. WMF CoffeeConnect hilft Ihnen, die Betriebszeit zu erhöhen, das Bestandsmanagement zu optimieren und Fehler zu beheben.



„Unser Getränkemenü ändert sich ständig und wir haben zeitlich begrenzte Angebote. Mit WMF CoffeeConnect können wir unser Getränkeangebot, einschließlich der entsprechenden Bilder, mit nur einem Klick anpassen. Dies ermöglicht enorme Kosteneinsparungen und wir können Werbeaktionen wesentlich schneller als bisher schalten. Darüber hinaus können wir den Erfolg kontrollieren, indem wir die entsprechenden Umsatzveränderungen überwachen.“

Verbrauchermarktkette, weltweit



„Als wir beschlossen haben, neue Kaffeemaschinen für unsere Tankstellen anzuschaffen, entschieden wir uns für WMF CoffeeConnect. Dank der Konnektivität können wir unseren Kunden einen optimierten Bestellvorgang bieten: Sie können ihr Getränk über unsere App mit ihrem Smartphone auswählen, anpassen und bezahlen. Dies erhöht die Betriebseffizienz und spart so Zeit und Personalressourcen.“

Große Tankstellenkette, Russland



„Unsere Kunden stellen verschiedene Anforderungen in Bezug auf die Finanzierung ihrer Kaffeemaschinen. Mit den von uns entwickelten kundenspezifischen APIs ermöglicht es WMF CoffeeConnect uns, als zusätzliches Geschäftsmodell „Pay-per-Cup“ anzubieten. So können wir die Marktbedürfnisse erfüllen und unseren Umsatz steigern.“

Rösterei, Deutschland



„Wir arbeiten stets daran, unser Kaffeebusiness zu verbessern und die Anforderungen unserer Kunden zu übertreffen. Nach unserem Gespräch mit den Business Analysts von WMF verstanden wir, welche Fragen wir uns stellen müssen, um unser Geschäft zu verbessern. Die Beratung war großartig und wir erhielten einen maßgeschneiderten Bericht speziell zu unseren Fragen.“

Schnellrestaurant, USA

Datensicherheit

MODERNSTE STANDARDS FÜR HÖCHSTE INFORMATIONSSICHERHEIT



Wir wissen, dass Ihre Daten entscheidend für den Erfolg Ihres Geschäfts sind. Daher erfüllt die Plattform, die wir für WMF CoffeeConnect entwickelt haben, modernste Infrastrukturstandards. Sie ist durch eine mehrschichtige IT-Architektur gegen Cyberangriffe geschützt und bietet End-to-End-Sicherheit. Darüber hinaus haben wir ein hochmodernes Identitäts- und Zugriffsmanagementsystem implementiert, das IoT-Anforderungen unterstützt und Multi-Faktor- sowie

rollenbasierten Zugriff auf Daten und Systeme bietet. Wir halten die Datenschutz-Grundverordnung (DSGVO) ein und Ihre Daten werden bei Bedarf verschlüsselt verarbeitet. Der Schutz Ihrer Informationen und persönlichen Daten wird vertraglich sowie per Kundeneinwilligung gesichert. Darüber hinaus sind unsere Kaffeemaschinen entsprechend den Spezifikationen des TÜV Rheinland als IoT-Produkte mit „Protected Privacy“ zertifiziert.

Verfügbarkeit

WMF COFFEECONNECT IM GESAMTEN SORTIMENT



WMF CoffeeConnect kann mit allen unseren Maschinen verwendet werden. Am Logo „WMF CoffeeConnect Inside“ erkennen Sie, welche Maschinen mit der Telemetrielösung als Standard ausgestattet sind, sodass sie bequem vernetzt werden können. Andere Maschinen können optional nachgerüstet werden. Wenn Sie WMF CoffeeConnect nutzen möchten, stehen Ihnen die im Premium-Paket enthaltenen Standard-Features gegen eine Jahresgebühr zur Verfügung. Die Extra-Features werden im Rahmen des Professional Service angeboten. Der Vertrieb gibt Ihnen dazu gerne nähere Auskunft.



WMF 9000 S+



WMF 5000 S+



WMF 1500 S+



WMF 1300 S*



WMF 1100 S



WMF espresso



WMF 9000 F (External Storage)



WMF 9000 F (Internal Storage)

Die Verfügbarkeit von WMF CoffeeConnect mit allen Standard- und Extra-Features sowie Zusatz-Tools hängt vom jeweiligen Land, Maschinentyp und der Softwareversion ab und wird ständig erweitert. Zudem können bestimmte Features und Tools nur mit der entsprechenden Berechtigung verwendet werden.

Kontakt Daten

KONTAKTIEREN SIE UNS, UM MEHR ZU ERFAHREN

WMF GmbH
GBU Professional Coffee Machines
WMF Platz 1
73312 Geislingen/Steige

Telefon: +49 73 31 - 257 257
Telefax: +49 73 31 - 257 297
kundencenter@wmf.com
www.wmf-kafeemaschinen.de

WMF Österreich GmbH
Langer Weg 28
6020 Innsbruck

+43 512 3302
gastro@wmf.at
www.wmf-kafeemaschinen.at

WMF in der Schweiz
Allmendweg 8
4528 Zuchwil

+41 32 681 62 00
vertrieb.schweiz@schaerer.com

63.8382.0390
Technische Änderungen, Druckfehler und Irrtum
für den gesamten Inhalt vorbehalten.

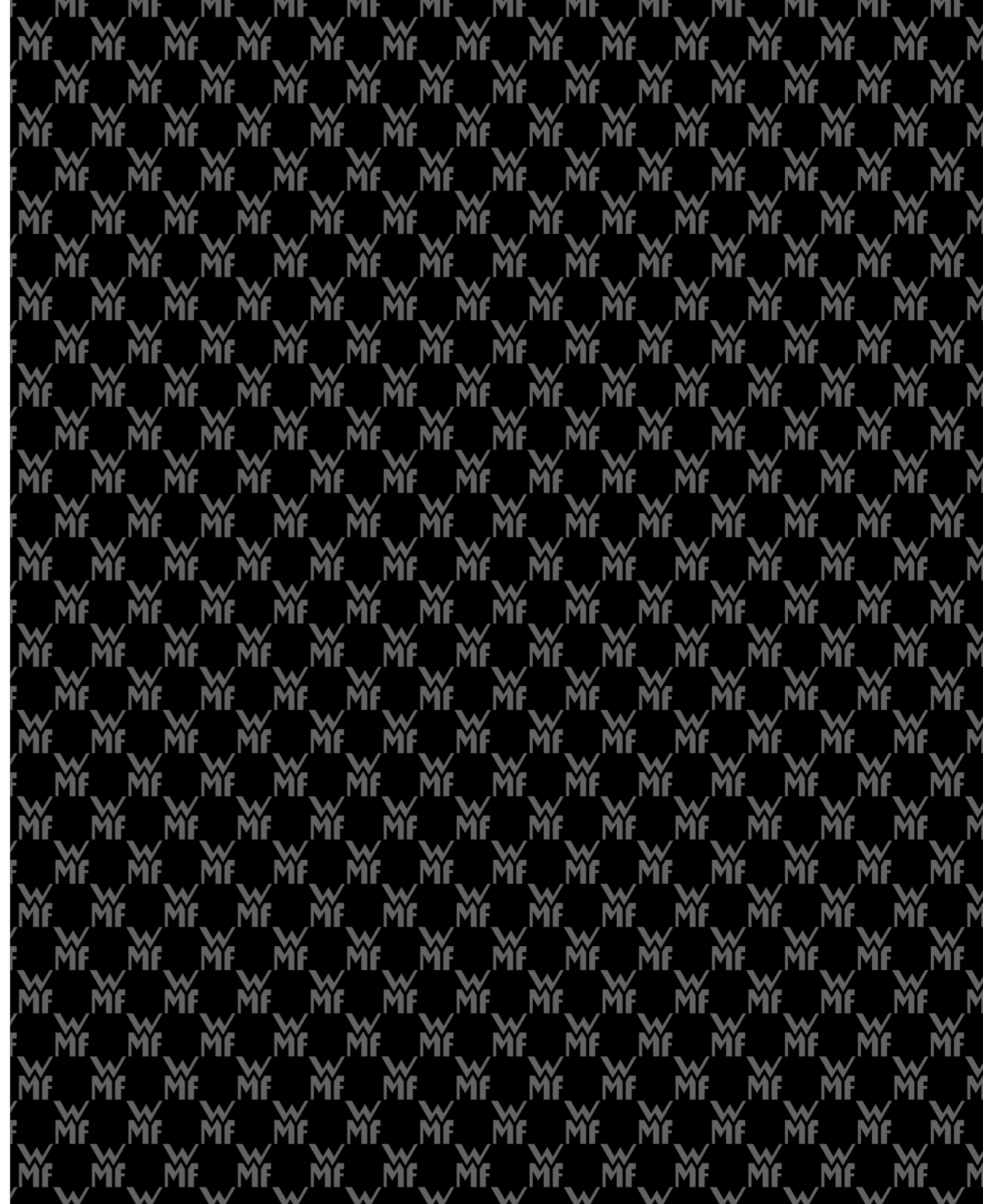
Germany 07.2021



Erfahren Sie mehr über
WMF CoffeeConnect:



WMF Professionelle Kaffeemaschinen Deutschland





DESIGNED TO PERFORM

wmf.com