



Bis zu
350 Tassen
pro Tag



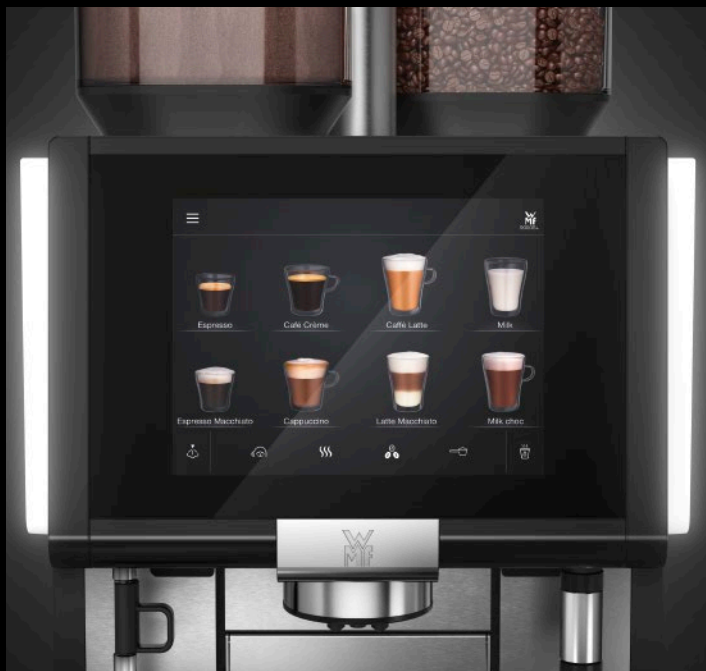
GOURMET-KAFFEESPEZIALITÄTEN,
INDIVIDUELL IN HÖCHSTER QUALITÄT SERVIERT.



WMF 9000 S+

DESIGNED TO PERFORM

wmf.com



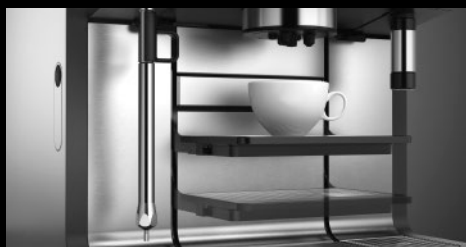
INTUITIVE MENÜFÜHRUNG

Die WMF 9000 S+ verfügt über ein ansprechendes, interaktives 10 Zoll Farb-Touch-Display. Die Navigation erfolgt intuitiv durch vertraute Touch- und Wischgesten, Kellner- und Selbstbedienungsbetrieb sind möglich.



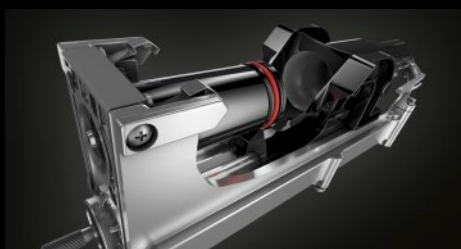
DYNAMIC COFFEE ASSIST

Diese intelligente Technologie überwacht kontinuierlich die für die Kaffeequalität wichtigsten Faktoren, wie Kaffeemehlmenge und Mahlgrad, und stellt diese automatisch nach. Das gewährleistet die perfekte Extraktionszeit für eine gleichbleibend hohe Qualität des Espresso.



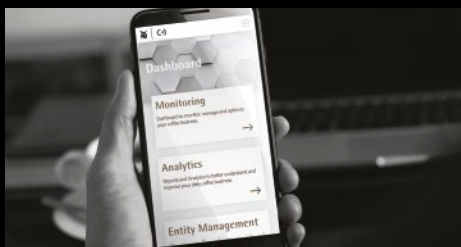
AUTOM. HÖHENEINSTELLBARER TASSENTISCH

Der Tassentisch bewegt sich je nach Getränk und Einstellung automatisch nach oben zum Festauslauf und bietet so eine optimale Unterstellhöhe für jede Art von Tasse. So bleibt die Getränketemperatur perfekt und ungewollte Milchspritzer sind passé.



HEAVY-DUTY-BRÜHER

Der Heavy-Duty-Brüher aus Edelstahl, „made in Germany“ besteht aus strapazierfähigen Bestandteilen, garantiert hohe Performance und höchste Zuverlässigkeit über eine lange Lebensdauer hinweg.



WMF COFFEECONNECT

WMF CoffeeConnect sammelt, analysiert und verarbeitet Daten von Ihrer Maschine bzw. sendet Daten an Ihre Maschine. Das gibt Ihnen die Möglichkeit, Abläufe zu optimieren, Servicekosten zu senken und den Umsatz zu steigern.



AUF WUNSCH: BIS ZU 4 KAFFEEMÜHLEN

Die leistungsstarken, elektronisch gesteuerten Edelstahlmøhlen sind feinjustiert und robust gebaut für eine lange Lebensdauer. Darüber hinaus sind sie schnell und besonders leise.



WMF ZUSATZGERÄTE

Die WMF Zusatzgeräte sind dafür ausgelegt, die Getränkequalität zu optimieren und die tägliche Arbeit sowohl im Kellner- als auch im Selbstbedienungsbetrieb zu erleichtern. Erhältlich sind attraktive Tassenwärmeschränke und Milchkøhler, die Kombigeräte CupéCool, eine Sirupstation, Becherspender, Zahlungsgeräte, mobile Kaffeestationen und vieles mehr.

TECHNISCHE DATEN




| | |
|---|---|
| Empfohlene durchschnittliche Tagesleistung* | 350 Tassen |
| Nennleistung / Netzanschluss | 3,4 – 3,8 kW / 6,0 – 7,0 kW 220 – 240 V / 380 – 4 10 V |
| Stundenleistung nach DIN 18873-2 | |
| Espresso / 2 Espresso | 150 / 242 Tassen |
| Café Crème / 2 Café Crème | 130 / 152 Tassen |
| Cappuccino / 2 Cappuccini | 150 / 238 Tassen |
| Heißmilch- / Heißmilchschaumgetränke | ✓ |
| Kaltmilch- / Kaltmilchschaumgetränke | ✓ |
| Gesamt-Heißwasserleistung / Stunde | 120 / 190 Tassen |
| Energieverlust pro Tag nach DIN 18873-2 | 2,59 kWh |
| Kaffeebohnenbehälter | Rückseite groß, ca. 1200 g, Vorderseite klein, ca. 700 g |
| Choc- oder Toppingbehälter | Ca. 1200 g |
| Außenmaße (Breite / Höhe** / Tiefe) | 390 / 744 / 598 mm |
| Wasserversorgung | Festwasseranschluss |
| Leergewicht (je nach Ausstattung) | Ca. 67 kg |
| Dauerschalldruckpegel (LpA)*** | <70 dB(A) |

* Die Leistung wurde mit einer Maschine mit Festwasseranschluss ermittelt und ist abhängig von Fassengröße, Qualitätseinstellungen, Auslauf, Ausstattung und Nennleistung. Grundlage für die empfohlene max. Tagesleistung ist das jeweilige hinterlegte Servicekonzept. Diese Durchschnittswerte dienen jedoch lediglich zu Ihrer Orientierung. Unsere geschulten WMF-Mitarbeiterinnen stellen gerne eine bedarfsgerechte Kaffeemaschinenlösung für Sie zusammen.

** Höhe einschließlich Kaffeebohnenbehälter.

*** Der A-bewertete Schalldruckpegel LpA (slow) und LpA (impulse) am Arbeitsplatz des Bedienpersonals liegt in jeder Betriebsart unter 70 dB (A). Ab S 1000 (Kartonabgabe) muss ein WMF-Wasserfilter eingesetzt werden.

Mit folgenden Milch- und Dampfsystemen erhältlich:

| | | |
|---|---|---|
| |  |  |
| | EASY STEAM | AUTO STEAM |
|  | ✓ | ✓ |