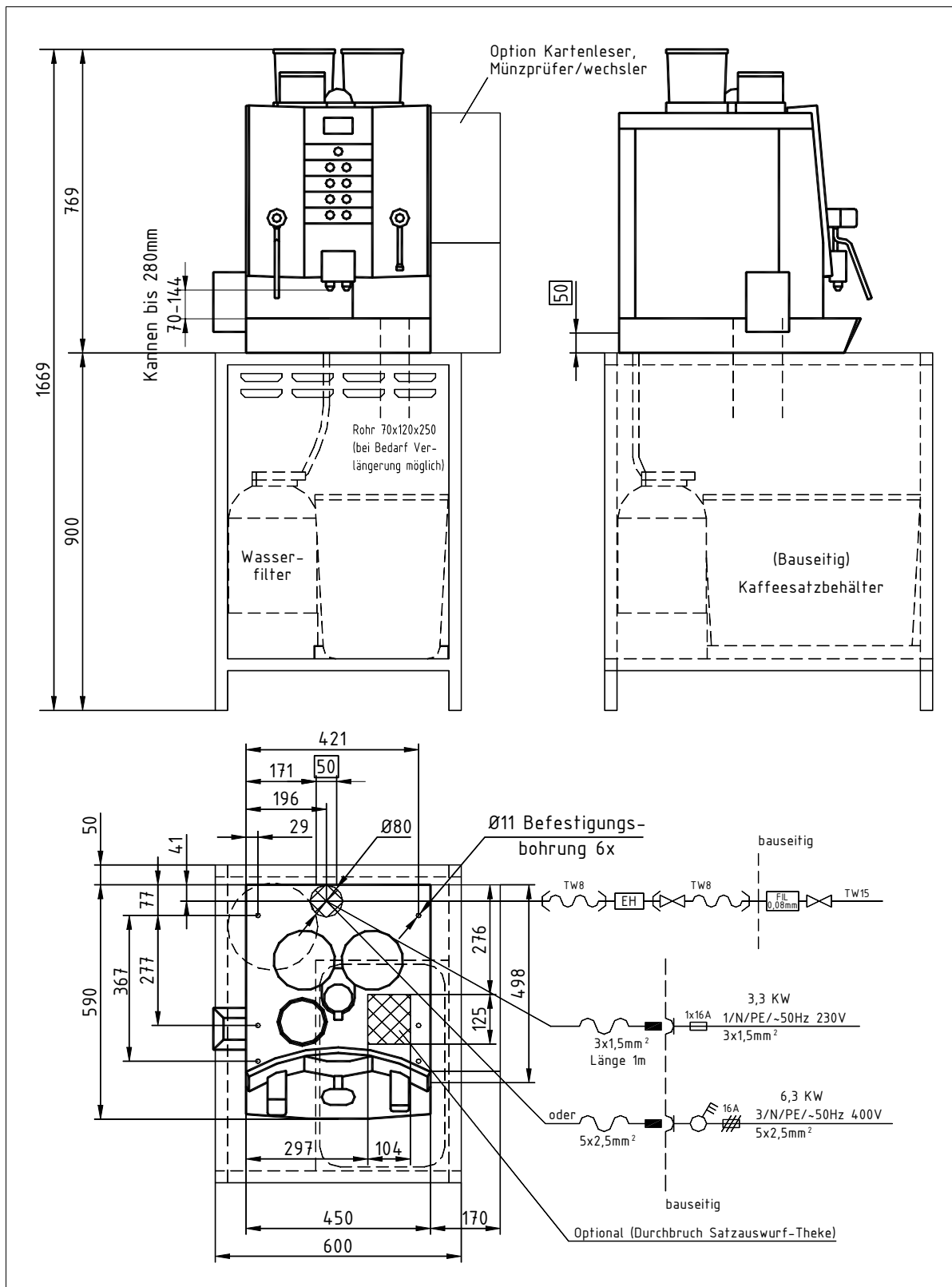


WMF KAFFEEMASCHINEN

WMF Planungsinfo combiNation S Typenreihe 8600



WMF Aktiengesellschaft Vertrieb Kaffeemaschinen
 D-73309 Geislingen/Steige Germany
 Telefon 0 73 31 - 25 87 68
 E-Mail: Gastronomie@wmf.de
 Best. Nr. 63.8412.0390

Telefax 0 73 31/25 81 69
 Internet: <http://www.wmf.de>

WMF KAFFEEMASCHINEN

Datenblatt combiNation S

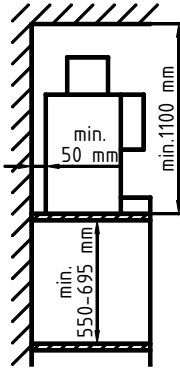
Grundmodelle: Durch den modularen Aufbau der Typenreihe combiNation S ist die Kombination weiterer, von den Grundmodellen abweichender Varianten möglich.	03 8600 0010	Alu-Optik	1 / N / PE, 50Hz, 230V, 3,3KW, Absicherung bauseits 16A
	03 8600 0011	Buche-Optik	2 Kaffeemühlen, Dampf, Heißwasser dosiert, integrierter
	03 8600 0012	Anthrazit-Optik	Doppel-Milchschaumer mit automatischer Spülung,
	03 8600 0013	Basic	
	03 8600 0020	Alu-Optik	3 / N / PE, 50Hz, 400V, 6,3KW, Absicherung bauseits 3x16A
	03 8600 0021	Buche-Optik	2 Kaffeemühlen, Dampf, Heißwasser dosiert, integrierter
	03 8600 0022	Anthrazit-Optik	Doppel-Milchschaumer mit automatischer Spülung,
	03 8600 0023	Basic	
	03 8600 0030	Alu-Optik	1 / N / PE, 50Hz, 230V, 3,3KW, Absicherung bauseits 16A
	03 8600 0031	Buche-Optik	2 Kaffeemühlen, Dampf, Heißwasser dosiert, integrierter
	03 8600 0032	Anthrazit-Optik	Doppel-Milchschaumer mit automatischer Spülung,
	03 8600 0033	Basic	Kaffeemehlportionierer, Mengenbrüfung bis 6 L.
	03 8600 0040	Alu-Optik	3 / N / PE, 50Hz, 400V, 6,3KW, Absicherung bauseits 3x16A
	03 8600 0041	Buche-Optik	2 Kaffeemühlen, Dampf, Heißwasser dosiert, integrierter
	03 8600 0042	Anthrazit-Optik	Doppel-Milchschaumer mit automatischer Spülung,
03 8600 0043	Basic	Kaffeemehlportionierer, Mengenbrüfung bis 6 L.	
03 8600 0050	Alu-Optik	1 / N / PE, 50Hz, 230V, 3,3KW, Absicherung bauseits 16A	
03 8600 0051	Buche-Optik	1 Kaffeemühle, integrierter Doppel-Milchschaumer mit	
03 8600 0052	Anthrazit-Optik	automatischer Spülung,	
03 8600 0053	Basic		
Design-Rückwände in Basic, Alu-, Buche-, oder Anthrazit-Optik auf Anforderung			
Brühverfahren:	Kaffeespezialitäten und gefilterter Kaffee		
Stundenleistung:	03 8600 0010-13	300 Espresso, 190 Café Crème, 190 gefilterter Kaffee, 24 L Heißwasser	
	03 8600 0020-23	300 Espresso, 240 Café Crème, 220 gefilterter Kaffee, 48 L Heißwasser	
	03 8600 0030-33	300 Espresso, 190 Café Crème, 190 gefilterter Kaffee, 24 L Heißwasser	
	03 8600 0040-43	300 Espresso, 240 Café Crème, 220 gefilterter Kaffee, 48 L Heißwasser	
	03 8600 0050-53	200 Espresso, 170 Café Crème, 24 L Heißwasser	
Option:	Bargeldlose Abrechnung über Karten- oder Geldkartenleser oder Münzprüfer / Wechsler (WMF-Gehäusemodule erhältlich)		
Zubehör:	Wasseraufbereitungsfilter, Tassenschrank, Beistellkühler, Schokoladendispenser, bauseitiges Satzauffanggefäß		
Schutzart:	IPX0		
Schutzklasse:	Schutzklasse I		
Sensible Wärmeabgabe:	0,12 kWh/h im Bereitschaftsbetrieb bei allen Typen mit Nennleistung 3,3 KW		
	0,09 kWh/h im Bereitschaftsbetrieb bei allen Typen mit Nennleistung 6,3 KW		
Sensible Wärmeabgabe:	3,2 kWh/h im Maximalbetrieb bei allen Typen mit Nennleistung 3,3 KW		
	6,2 kWh/h im Maximalbetrieb bei allen Typen mit Nennleistung 6,3 KW		
Duaerschall-druckpegel: (Lpa)	<67 dB (A)		
Wasseranschluß:	1/2" (TW 15)		
Fließdruck:	mindestens 0,2 MPa, bei 2 L min., maximal 0,6 MPa		
Sonstiges:	Kaffeemaschine mit Trockensatzausstoß in eine integrierte Satzschublade optional mit Satzauswurf in ein bauseitiges Auffanggefäß im Thekenunterbau		
Ablauf:	DN 19, Gefälle mindestens 2%		
Leergewicht:	Ca. 80 kg		

WMF Aktiengesellschaft Vertrieb Kaffeemaschinen
D-73309 Geislingen/Steige Germany
Telefon 0 73 31 - 25 87 68
E-Mail: Gastronomie@wmf.de
Best. Nr. 63.8412.0390

Telefax 0 73 31/25 81 69
Internet: <http://www.wmf.de>

WMF KAFFEEMASCHINEN

Einbauabstände:



Aus Funktions-, Service und Sicherheitsaspekten ist bei der Installation ein Mindestabstand von 50 mm zur Rückwand und seitlich zum Bauwerk oder zu WMF-fremden Bauteilen erforderlich.

Es ist eine freie Höhe von 1100 mm ab Oberkante Aufstellfläche einzuhalten. Die Höhe der Aufstellfläche ab Oberkante Fußboden sollte mindestens 700 mm und maximal 900 mm betragen.

Die Unterbaunutzung durch Zubehörkomponenten (wie z. B. Wasserfilter oder Satzabscheider) erfordert eine lichte Einbauhöhe zwischen 550 und 695 mm, je nach Konfiguration und örtlichen Installationsverhältnissen.

Sofern die Anschlüsse der Maschine durch die Theke nach unten geführt werden sollen, beachten Sie bitte auch den Platzbedarf der Leitungen, die den nutzbaren Raum im Unterbau einschränken können.

Elektroanschluss:

Die nachfolgenden Vorgaben für den Elektroanschluss und die zitierten Normen gelten für den Anschluss der Maschinen in den Staaten der EU. Gegebenenfalls sind zusätzliche, landesspezifische Vorschriften zu beachten. Außerhalb der EU-Staaten ist die Akzeptanz der zitierten Normen von demjenigen zu prüfen, der die Maschinen in Verkehr bringt.

Die bauseitige Elektroanlage muss nach IEC 364 ausgeführt sein. Zur Erhöhung der Sicherheit sollte dem Gerät ein FI-Schutzschalter mit 30 mA Nennfehlerstrom (EN 61008) vorgeschaltet sein. In Gerätenähe bzw. 30 cm unterhalb der Thekenoberkante ist bauseitig an der Rück- oder Seitenwand des Thekenunterbaus, bei einphasigem Anschluß eine Schuko-Steckdose und bei dreiphasigem Anschluß eine 5-polige CEE/CEKON-Steckdose nach EN 60309 vorzusehen. Wenn die Netzanschlussleitung dieses Gerätes beschädigt wurde, muß sie durch unseren Kundendienst oder durch eine ähnlich qualifizierte Person ersetzt werden. Das Netzanschlusskabel darf nicht an heißen Bauteilen anliegen. Hauptschalter und Steckdose gehören zur bauseitigen Installation. In Verbindung mit einem Transportwagen (Mobilstation) darf die Maschine nicht mit einem bauseitigen festen Anschluß installiert werden.

Kartenleser:

Je nach Ausführung des Kartenlesers ist ggf. eine zusätzliche und separat abgesicherte Schuko-Steckdose bauseits zu installieren. Die erforderliche Absicherung ist beim Lieferanten des Kartenlesers zu erfragen.

Wichtiger Hinweis:

Um eventuell auftretende Störungen unserer abgeschirmten Datenleitungen durch Potentialausgleichsströme zwischen den Geräten zu vermeiden sollte, für die an einem Abrechnungssystem angeschlossenen Geräte, ein zusätzlicher Potentialausgleich vorgesehen werden. (IEC 364)

WMF KAFFEEMASCHINEN

**Wasserzu- und
Ablauf:**

In die Wasserzuleitung ist im Thekenunterschrank gut zugänglich ein ausreichend dimensionierter Absperrhahn (vorzugsweise Kugelhahn) und ein Schmutzfänger, Maschenweite 0,080 mm zu installieren.

Bei einem Ablaufanschluß, muß der Ablauf an der Rückwand des Unterschranks, in ca. 50 cm Abstand von der Thekenoberkante installiert sein.

In die belüftete Ablaufleitung ist ein Rohrsyphon zu installieren. (Schlauchanschluß im Trichter mit Schlauchringhalter ausrüsten)

In jedem Falle sind die WMF-spezifischen Anschlußbedingungen für Wasser, Strom und Abwasser zu beachten.

Für den Anschluß von unten durch die Theke ist in einem der schraffierten Bereiche, ein Durchbruch gemäß Zeichnungsangabe siehe Draufsicht, oder eine Bohrung mit ca. 80 - 120 mm anzubringen. Alternativ können die Anschlüsse für Elektrik, Frischwasser und Ablauf rückseitig im gekennzeichneten Bereich, siehe Drauf- und Seitenansicht, durch die Maschinenkarosserie geführt werden.

Bei einem Wasser mit mehr als 5° dKH (Karbonathärte) ist die Installation eines WMF Wasserfilters erforderlich.

ACHTUNG: Der statische Wasserdruck darf 0,6 MPa (6 bar) nicht übersteigen.