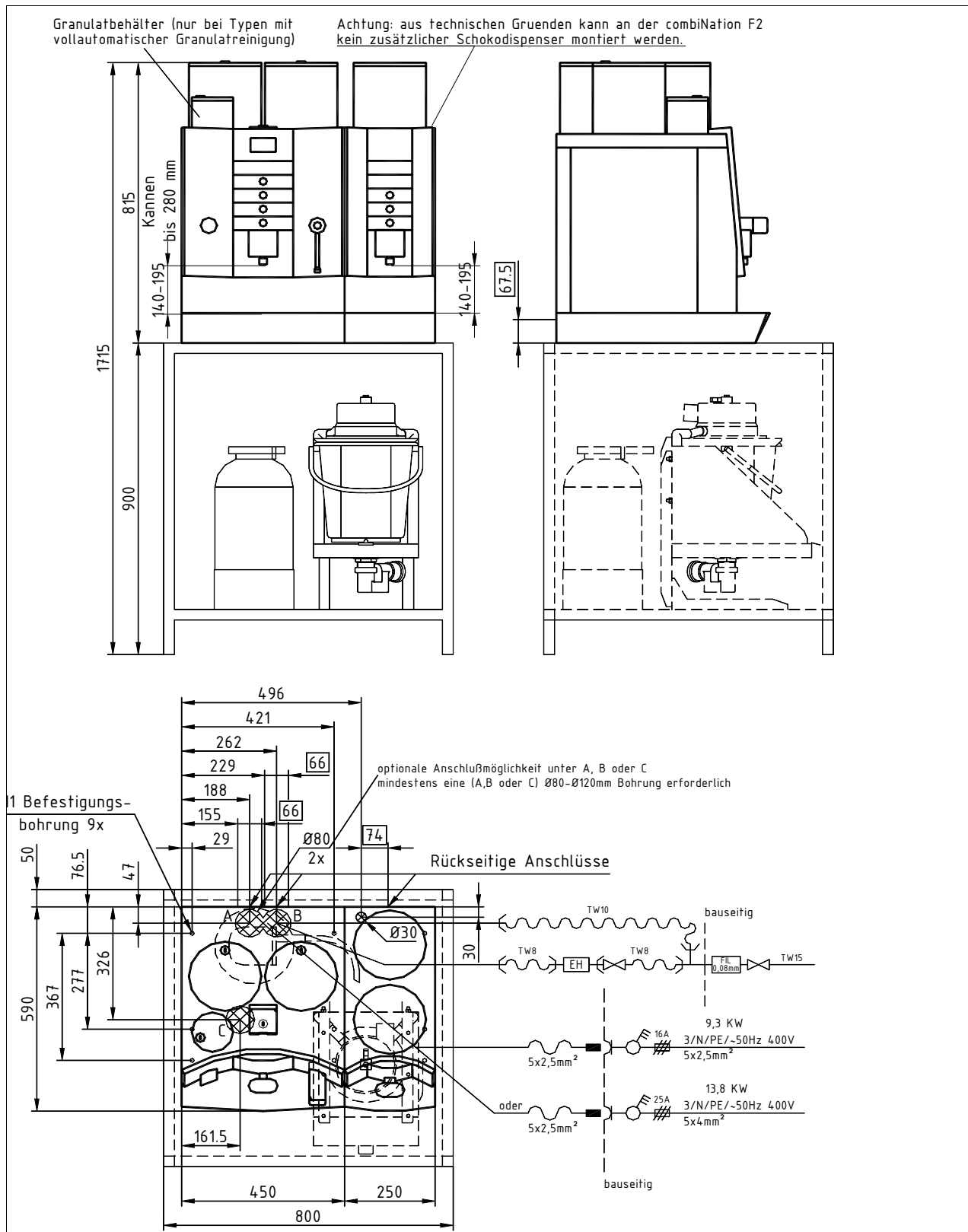


WMF KAFFEEMASCHINEN

WMF Planungsinfo combiNation F2 Typenreihe 8700



WMF Aktiengesellschaft Vertrieb Kaffeemaschinen
D-73309 Geislingen/Steige Germany
Telefon 0 73 31 - 25 87 68
E-Mail: Gastronomie@wmf.de
Best. Nr. 63.8433.0390

Telefax 0 73 31/25 81 69
Internet: <http://www.wmf.de>

WMF KAFFEEMASCHINEN

Datenblatt combiNation F 2 - Typenreihe 8700

Grundmodelle: Durch den modularen Aufbau der Typenreihe combiNation F 2, ist die Kombination weiterer, von den Grundmodellen abweichender Varianten möglich.	03 8700 0210	Alu-Optik	3 / N / PE, 50Hz, 400V, 9,3KW, Absicherung bauseits
	03 8700 0211	Buche-Optik	3x16A,, (elektrische Zuleitung 5x2,5mm²), 1
	03 8700 0212	Anthrazit-Optik	Vorratsbehälter 4 L, Heißwasser dosiert, Frontblende fixiert, Unterstellhöhe 140 mm und 195 mm, manuelle Granulatreinigung
	03 8700 0213	Basic	
	03 8700 0214	Alu-Optik	3 / N / PE, 50Hz, 400V, 13,8KW, Absicherung bauseits
	03 8700 0215	Buche-Optik	3x25A,, (elektrische Zuleitung 5x4 mm²), 1
	03 8700 0216	Anthrazit-Optik	Vorratsbehälter 4 L, Heißwasser dosiert, Frontblende fixiert, Unterstellhöhe 140 mm und 195 mm, manuelle Granulatreinigung
	03 8700 0217	Basic	
	03 8700 0220	Alu-Optik	3 / N / PE, 50Hz, 400V, 9,3KW, Absicherung bauseits
	03 8700 0221	Buche-Optik	3x16A,, (elektrische Zuleitung 5x2,5mm²), 1
	03 8700 0222	Anthrazit-Optik	Vorratsbehälter 4 L, Heißwasser dosiert, höhenverstellbare Frontblende, Unterstellhöhe 140 mm, 195 mm und nur linke Seite 280 mm , manuelle Granulatreinigung
	03 8700 0223	Basic	
	03 8700 0224	Alu-Optik	3 / N / PE, 50Hz, 400V, 13,8KW, Absicherung bauseits
	03 8700 0225	Buche-Optik	3x25A,, (elektrische Zuleitung 5x4 mm²), 1
	03 8700 0226	Anthrazit-Optik	Vorratsbehälter 4 L, Heißwasser dosiert, höhenverstellbare Frontblende, Unterstellhöhe 140 mm, 195 mm und nur linke Seite 280 mm, manuelle Granulatreinigung
	03 8700 0227	Basic	
	03 8700 0230	Alu-Optik	3 / N / PE, 50Hz, 400V, 9,3KW, Absicherung bauseits
	03 8700 0231	Buche-Optik	3x16A,, (elektrische Zuleitung 5x2,5mm ²), 1
	03 8700 0232	Anthrazit-Optik	Vorratsbehälter 4 L, Heißwasser dosiert, Frontblende fixiert, Unterstellhöhe 140 mm und 195 mm, vollautomatische Granulatreinigung
	03 8700 0233	Basic	
	03 8700 0234	Alu-Optik	3 / N / PE, 50Hz, 400V, 13,8KW, Absicherung bauseits
	03 8700 0235	Buche-Optik	3x25A,, (elektrische Zuleitung 5x4 mm ²), 1 Vorratsbehälter
	03 8700 0236	Anthrazit-Optik	4 L, Heißwasser dosiert, Frontblende fixiert, Unterstellhöhe 140 mm und 195 mm, vollautomatische Granulatreinigung
	03 8700 0237	Basic	
	03 8700 0240	Alu-Optik	3 / N / PE, 50Hz, 400V, 9,3KW, Absicherung bauseits
	03 8700 0241	Buche-Optik	3x16A,, (elektrische Zuleitung 5x2,5mm²), 1
	03 8700 0242	Anthrazit-Optik	Vorratsbehälter, Heißwasser dosiert, höhenverstellbare Frontblende, Unterstellhöhe 140 mm, 195 mm und nur linke Seite 280 mm, vollautomatische Granulatreinigung
	03 8700 0243	Basic	
03 8700 0244	Alu-Optik	3 / N / PE, 50Hz, 400V, 13,8KW, Absicherung bauseits	
03 8700 0245	Buche-Optik	3x25A,, (elektrische Zuleitung 5x4mm²), 1	
03 8700 0246	Anthrazit-Optik	Vorratsbehälter, Heißwasser dosiert, höhenverstellbare Frontblende, Unterstellhöhe 140 mm, 195 mm und nur linke Seite 280 mm, vollautomatische Granulatreinigung	
03 8700 0247	Basic		
03 8700 0250	Alu-Optik	3 / N / PE, 50Hz, 400V, 9,3KW, Absicherung bauseits	
03 8700 0251	Buche-Optik	3x16A,, (elektrische Zuleitung 5x2,5mm²), 1	
03 8700 0252	Anthrazit-Optik	Vorratsbehälter 4 L, Frontblende fixiert, Unterstellhöhe 140 mm und 195 mm, manuelle Granulatreinigung	
03 8700 0253	Basic		
03 8700 0254	Alu-Optik	3 / N / PE, 50Hz, 400V, 13,8KW, Absicherung bauseits	
03 8700 0255	Buche-Optik	3x25A,, (elektrische Zuleitung 5x4 mm²), 1	
03 8700 0256	Anthrazit-Optik	Vorratsbehälter 4 L, Frontblende fixiert, Unterstellhöhe 140 mm und 195 mm, manuelle Granulatreinigung	
03 8700 0257	Basic		

WMF Aktiengesellschaft Vertrieb Kaffeemaschinen

D-73309 Geislingen/Steige Germany

Telefon 0 73 31 - 25 87 68

E-Mail: Gastronomie@wmf.de

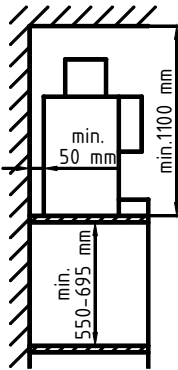
Best. Nr. 63.8433.0390

Telefax 0 73 31/25 81 69

Internet: <http://www.wmf.de>

WMF KAFFEEMASCHINEN

	Design-Rückwände in Basic, Alu-, Buche-, oder Anthrazit- Optik auf Anforderung
Brühverfahren:	Gefilterter Kaffee
Stundenleistung:	03 8700 0210-213 490 Tassen Filterkaffee, 72 L Heißwasserleistung, gesamt 03 8700 0220-223 490 Tassen Filterkaffee, 72 L Heißwasserleistung, gesamt 03 8700 0230-233 490 Tassen Filterkaffee, 72 L Heißwasserleistung, gesamt 03 8700 0240-243 490 Tassen Filterkaffee, 72 L Heißwasserleistung, gesamt 03 8700 0250-253 490 Tassen Filterkaffee, 72 L Heißwasserleistung, gesamt 03 8700 0214-217 560 Tassen Filterkaffee, 108 L Heißwasserleistung, gesamt 03 8700 0224-227 560 Tassen Filterkaffee, 108 L Heißwasserleistung, gesamt 03 8700 0234-237 560 Tassen Filterkaffee, 108 L Heißwasserleistung, gesamt 03 8700 0244-247 560 Tassen Filterkaffee, 108 L Heißwasserleistung, gesamt 03 8700 0254-257 560 Tassen Filterkaffee, 108 L Heißwasserleistung, gesamt
Option:	SB-Modell,
Zubehör:	Wasseraufbereitungsfilter, Satzabscheider, Schokoladedispenser, Tassenschrank
Schutzart:	IPX0
Schutzklasse:	Schutzklasse I
Sensible Wärmeabgabe:	0,2 KW/h im Bereitschaftsbetrieb
Sensible Wärmeabgabe:	9,15 kWh/h im Maximalbetrieb bei allen Typen mit Nennleistung 9,3 KW 13,65 kWh/h im Maximalbetrieb bei allen Typen mit Nennleistung 13,8 KW
Dauerschall- druckpegel: (Lpa)	<65 dB (A)
Wasseranschluß:	1/2" (TW 15)
Fließdruck:	mind. 0,2 MPa, bei 8 L min., maximal 0,6 MPa
Sonstiges:	Kaffeersatz-Naßausstoß, Achtung: aus technischen Gründen kann an der combiNation F2 kein zusätzlicher Schokoladedispenser montiert werden.
Ablauf:	DN 40 (1 1/2"), Gefälle mindestens 2%
Leergewicht:	ca. 98 kg
Einbauabstände:	<p>Aus Funktions-, Service und Sicherheitsaspekten ist bei der Installation ein Mindestabstand von 50 mm zur Rückwand und seitlich zum Bauwerk oder zu WMF-fremden Bauteilen erforderlich. Es ist eine freie Höhe von 1100 mm ab Oberkante Aufstellfläche einzuhalten. Die Höhe der Aufstellfläche ab Oberkante Fußboden sollte mindestens 700 mm und maximal 900 mm betragen. Die Unterbaunutzung durch Zubehörkomponenten (wie z. B. Wasserfilter oder Satzabscheider) erfordert eine lichte Einbauhöhe zwischen 550 und 695 mm, je nach Konfiguration und örtlichen Installationsverhältnissen.</p> <p>Sofern die Anschlüsse der Maschine durch die Theke nach unten geführt werden sollen, beachten Sie bitte auch den Platzbedarf der Leitungen, die den nutzbaren Raum im Unterbau einschränken können.</p>

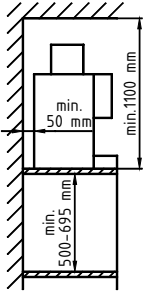


WMF KAFFEEMASCHINEN

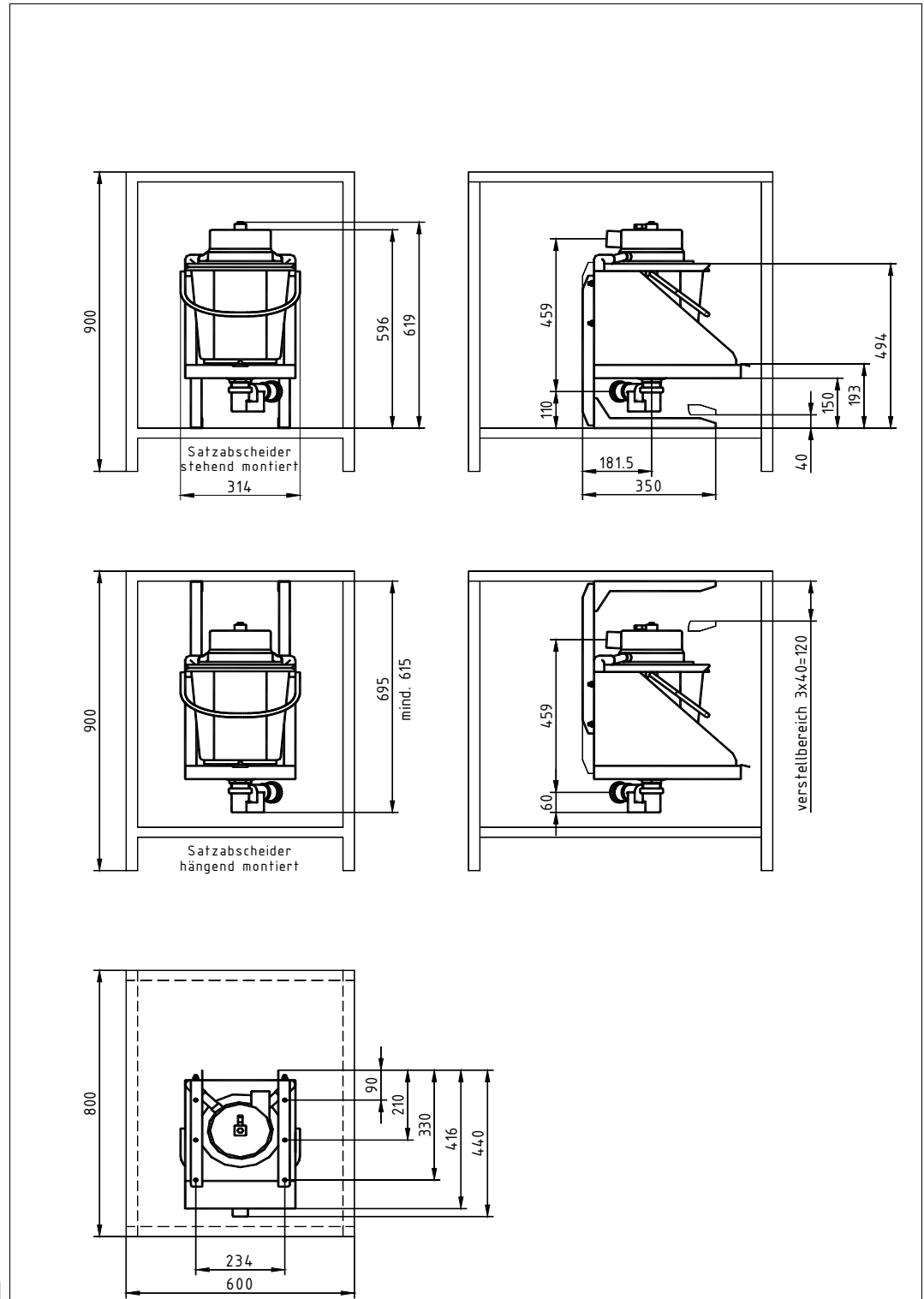
Elektroanschluß:	<p>Die nachfolgenden Vorgaben für den Elektroanschluß und die zitierten Normen gelten für den Anschluss der Maschinen in den Staaten der EU. Gegebenenfalls sind zusätzliche, landesspezifische Vorschriften zu beachten. Außerhalb der EU-Staaten ist die Akzeptanz der zitierten Normen von demjenigen zu prüfen, der die Maschinen in Verkehr bringt.</p> <p>Die bauseitige Elektroanlage muss nach IEC 364 ausgeführt sein. Zur Erhöhung der Sicherheit sollte dem Gerät ein FI-Schutzschalter mit 30 mA Nennfehlerstrom (EN 61008) vorgeschaltet sein. In Gerätenähe bzw. 30 cm unterhalb der Thekenoberkante ist bauseitig an der Rück- oder Seitenwand des Thekenunterbaus, bei einphasigem Anschluß eine Schuko-Steckdose und bei dreiphasigem Anschluß eine 5-polige CEE/CEKON-Steckdose nach EN 60309 vorzusehen. Wenn die Netzanschlussleitung dieses Gerätes beschädigt wurde, muß sie durch unseren Kundendienst oder durch eine ähnlich qualifizierte Person ersetzt werden. Das Netzanschlusskabel darf nicht an heißen Bauteilen anliegen. Hauptschalter und Steckdose gehören zur bauseitigen Installation. In Verbindung mit einem Transportwagen (Mobilstation) darf die Maschine nicht mit einem bauseitigen festen Anschluß installiert werden.</p> <p><u>Kartenleser:</u></p> <p>Je nach Ausführung des Kartenlesers ist ggf. eine zusätzliche und separat abgesicherte Schuko-Steckdose bauseits zu installieren. Die erforderliche Absicherung ist beim Lieferanten des Kartenlesers zu erfragen.</p> <p><u>Wichtiger Hinweis:</u></p> <p>Um eventuell auftretende Störungen unserer abgeschirmten Datenleitungen durch Potentialausgleichsströme zwischen den Geräten zu vermeiden sollte, für die an einem Abrechnungssystem angeschlossenen Geräte, ein zusätzlicher Potentialausgleich vorgesehen werden. (Siehe IEC 364)</p>
Wasserzu- und Ablauf:	<p>In die Wasserzuleitung ist im Thekenunterschrank gut zugänglich ein ausreichend dimensionierter Absperrhahn (vorzugsweise Kugelhahn) und ein Schmutzfänger, Maschenweite 0,080 mm zu installieren.</p> <p>Wird ein Satzabscheider installiert, muß im rückwärtigen Bereich des Unterschrankbodens ca. 100 mm über Fertigfußboden oder Sockel, ein Ablaufanschluß vorhanden sein.</p> <p>Bei einem Ablaufanschluß ohne Satzabscheider, muß der Ablauf an der Rückwand des Unterschanks, in 50 cm Abstand von der Thekenoberkante, installiert sein.</p> <p>In die belüftete Ablaufleitung ist ein Rohrsyphon zu installieren. (Schlauchanschluß im Trichter mit Schlauchringhalter ausrüsten)</p> <p>In jedem Falle sind die WMF-spezifischen Anschlußbedingungen für Wasser, Strom und Abwasser zu beachten.</p> <p>Für den Anschluß von unten durch die Theke ist in einem der schraffierten Bereiche, ein Durchbruch gemäß Zeichnungsangabe siehe Draufsicht, oder eine Bohrung mit ca. 80 - 120 mm anzubringen. Alternativ können die Anschlüsse für Elektrik, Frischwasser und Ablauf rückseitig im gekennzeichneten <input type="checkbox"/> Bereich, siehe Drauf- und Seitenansicht, durch die Maschinenkarosserie geführt werden.</p> <p>Bei einem Wasser mit mehr als 9° dKH (Karbonathärte) ist die Installation eines WMF Wasserfilters erforderlich.</p> <p>ACHTUNG: Der statische Wasserdruck darf 0,6 MPa (6 bar) nicht übersteigen.</p>

WMF KAFFEEMASCHINEN

Datenblatt Satzabscheider Typenreihe 9011

Type:	03 9011 0001 Satzabscheider für Kaffeesatz (Naßausstoß)
Kapazität:	Satzbehälter Fassungsvermögen ca. 3,5 kg Kaffeemehleinsatz, entspricht ca. 600 Tassen Kaffee
Zulauf:	Flexibler Schlauch vom Programat 4, Programat GV oder combiNation F
Ablauf:	1 ½" (DN 40) Gefälle mindestens 2%
Zubehör:	Inklusive WMF Rohrsiphon 33 2163 2000. Ausgerüstet mit kapazitivem Füllstandssensor, zum Anschluss mit einem Stecker an der Kaffeemaschinensteuerung.
Installationshinweise:	Für stehende oder hängende Installation geeignet. Nur mit Rohrsiphon installieren. Durch die verstellbaren Füße kann der Satzabscheider minimal auf 579 mm und maximal auf 695 mm Höhe, je nach Position und Höhe des Rohrsiphons/Ablaufs, eingestellt werden
Leergewicht:	15 kg
Einbauabstände:	 <p>Die Unterbaunutzung durch Zubehörkomponenten (wie z. B. Wasserfilter oder Satzabscheider) erfordert eine lichte Einbauhöhe zwischen 500 und 695 mm, je nach Konfiguration und örtlichen Installationsverhältnissen.</p> <p>Sofern die Anschlüsse der Kaffeemaschine durch die Theke nach unten geführt werden sollen, beachten Sie bitte auch den Platzbedarf der Leitungen, die den nutzbaren Raum im Unterbau einschränken können.</p>
Belüftung von Unterschränken:	<p>Zur Vermeidung von Feuchtigkeit ist bei der Installation von Satzabscheidern in Unterschränken für ausreichende Belüftung zu sorgen (Lüftungsschlitze, Löcher).</p> <p>Luft Eintritt an der tiefsten Stelle und Luftaustritt an der höchsten Stelle des Schrankes haben ca. 5 dm².</p> <p>Der Satzabscheider ist im Luftstrom zwischen Luft Eintritt und Luftaustritt montiert.</p>
Wasserablauf:	<p>Der Ablauf des Satzabscheiders soll bauseitig an ein Rohr oder an einen Schlauch mit mind. 1 ½" (DN 40) angeschlossen werden.</p> <p>Damit keine Verstopfungen entstehen, muß der Ablauf an jeder Stelle ein genügend großes Gefälle aufweisen (mind. 2 cm/m).</p> <p>Als Geruchsverschluß darf nur ein Rohrsiphon montiert werden.</p> <p>Befindet sich der Siphon nicht direkt an der Ablaufwanne, so ist zur Verhinderung eines Rückstaus bei ungünstigen Ablaufbedingungen, zwischen Maschine und Siphon in der Ablaufleitung eine Entlüftung anzubringen.</p> <p>Als Alternative zum Geruchsverschluß ist auch der Anschluß am Flansch mit handelsüblichen PP-Kunststoffablaufschläuchen möglich, an denen eine Überwurfmutter mit G 1 ½" angebracht ist.</p>

WMF KAFFEEMASCHINEN



WMF Aktiengesellschaft Vertrieb Kaffeemaschinen
D-73309 Geislingen/Steige Germany
Telefon 0 73 31 - 25 87 68
E-Mail: Gastronomie@wmf.de
Best. Nr. 63.8433.0390

Telefax 0 73 31/25 81 69
Internet: <http://www.wmf.de>